



GRAPEDSS

Il DSS per la gestione del vigneto

Perché scegliere

GRAPEDSS



Incrementare
qualità e quantità
delle uve



Monitorare
lo stato del vigneto,
anche da remoto



Ridurre
i costi di gestione
del vigneto



Difendersi
in anticipo da fitopatie e
insetti



Intervenire
tempestivamente in
caso di gelate



Ottimizzare
l'uso di input (acqua,
trattamenti, fertilizzanti)



MAPPATURA CAMPI

Individua geograficamente il vigneto e disegna il campo al quale verranno agganciate le funzionalità. Puoi attivare la mappa catastale e inserire informazioni relative a foglio e particella.

Utilizza uno dei seguenti metodi per creare il tuo campo.



Disegna in mappa

Individua l'appezzamento in mappa e disegnalolo manualmente.

✓ Seleziona



Rilevamento automatico

Individua l'appezzamento in mappa e abilita il rilevamento automatico per disegnare il campo con un solo click.

✓ Seleziona

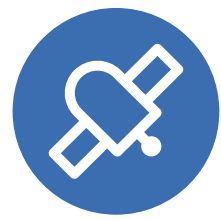


Carica file

Carica un file .shp o .kmz..

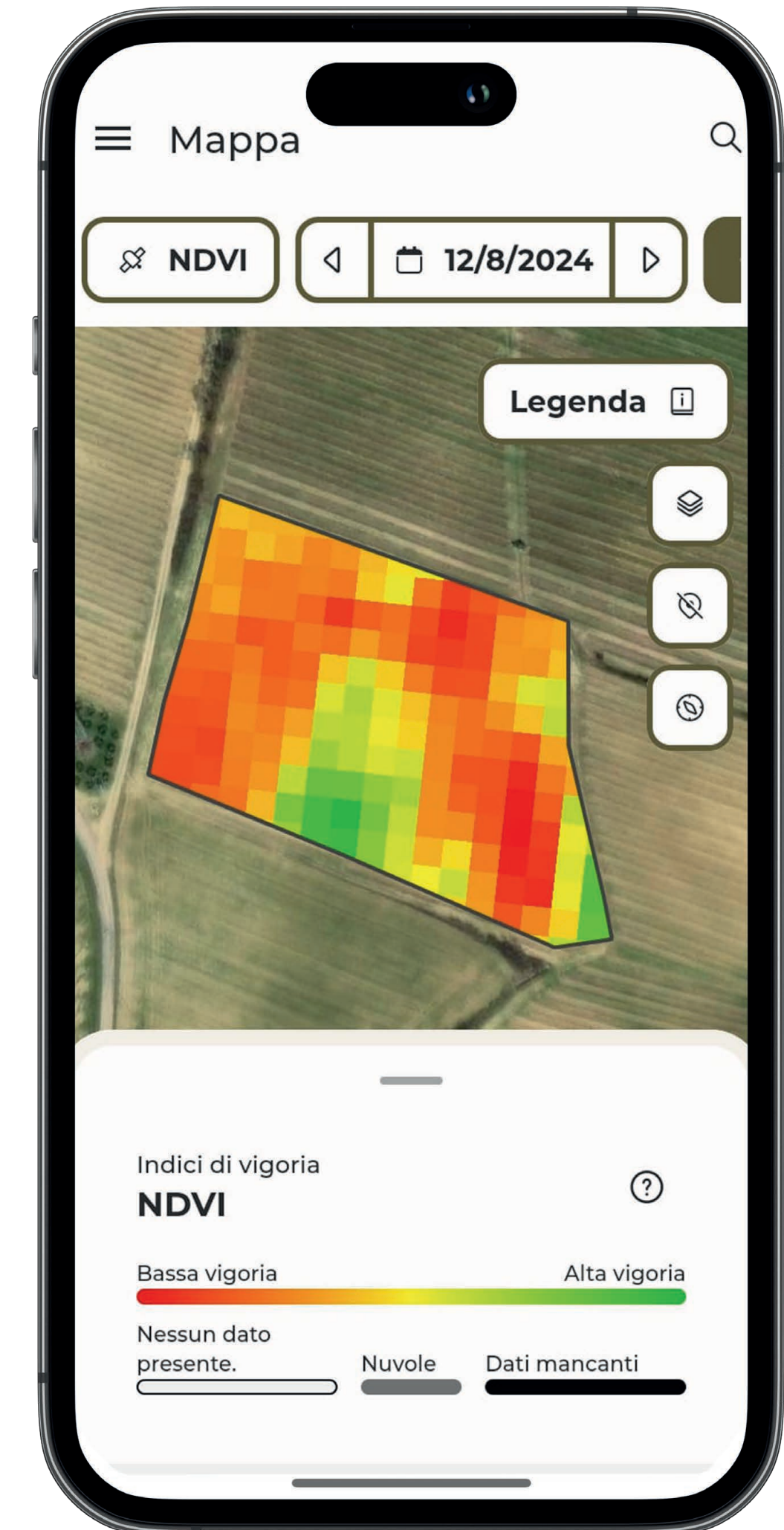
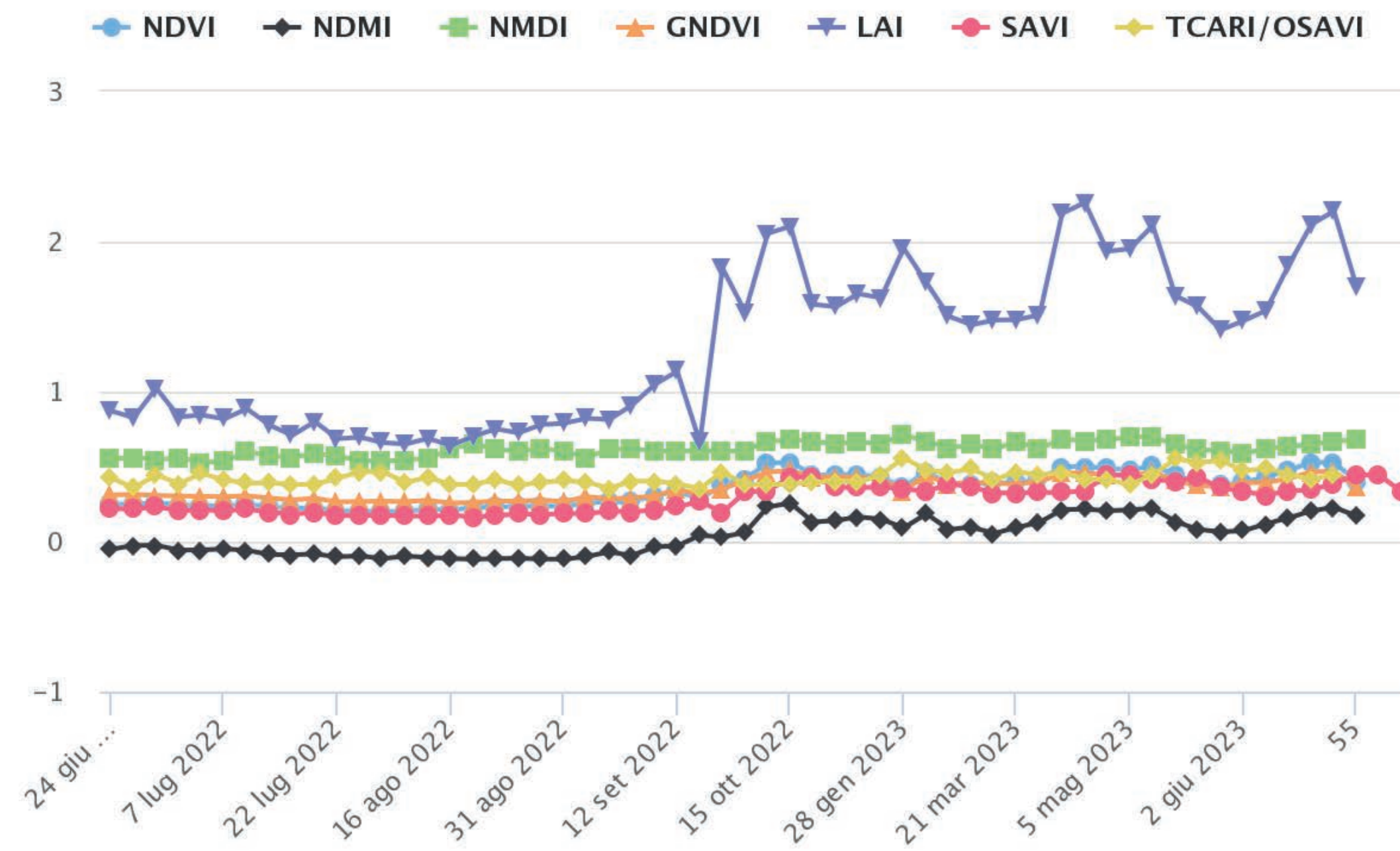
✓ Seleziona





IMMAGINI SATELLITARI







Consulta le immagini satellitari Sentinel-2 del campo con indici di vigoria, stress idrico e clorofilla, fornite ogni 5 giorni a una risoluzione spaziale di 10 metri.





SOSTENIBILITÀ

Controlla gli **indicatori** di **sostenibilità economica** (resa, produzione) e **ambientale** (consumo idrico, controllo degli input e biodiversità) dell'azienda. Puoi impostare il livello da raggiungere per ogni indicatore e monitorare come sta andando il lavoro.

-  Economica 
-  Ambientale 
-  Lista Obiettivi 

INDICATORI AMBIENTALI AMBIENTALE ?

Gli indicatori ambientali si concentrano sull'impatto delle pratiche agricole sull'ambiente circostante

Acqua

Indicatore	Valore	Obiettivo	Stato	
Consumo idrico totale	20899.38 m ³	Minore di 459781.50m ³		∨
Consumo idrico medio	7404.53 m ³ /ha	Minore di 7500.00m ³ /ha		∨
Efficienza d'uso idrica	0 m ³ /t			

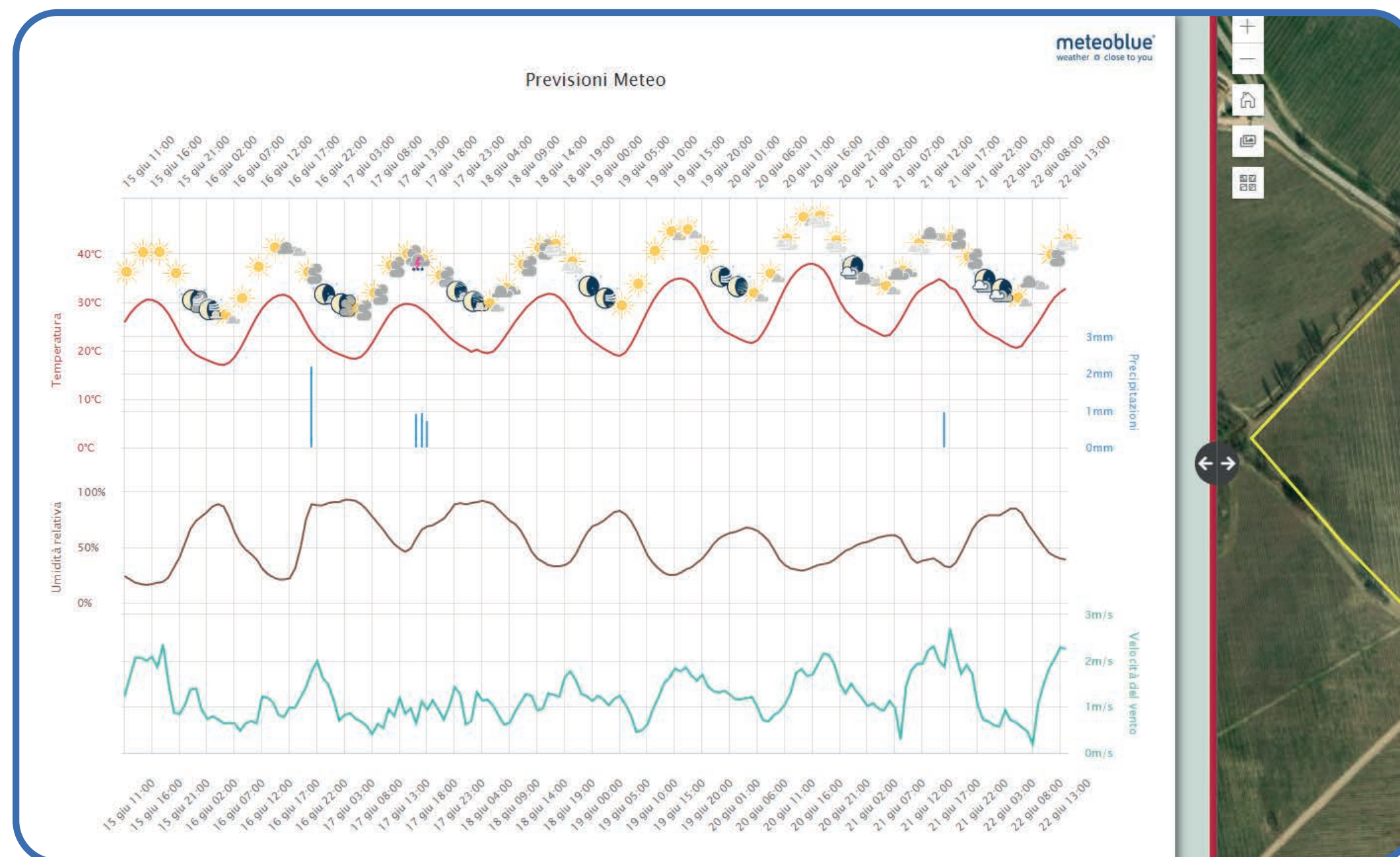


METEO



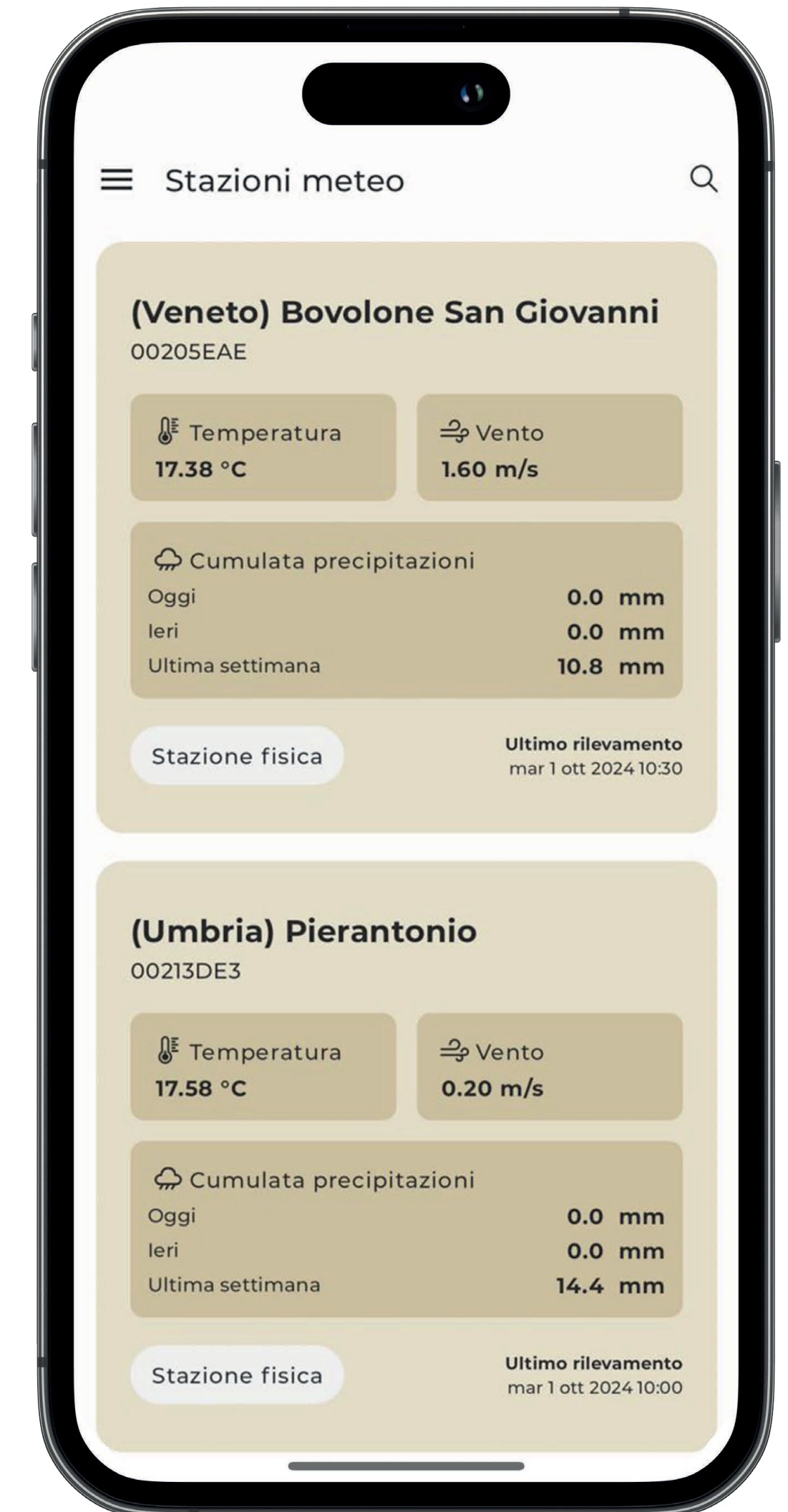
PREVISIONI METEO

Consulta previsioni meteo professionali fino a 7 giorni aggiornate ogni ora: **temperatura, umidità, velocità del vento, precipitazioni.**



STAZIONI AGROMETEO

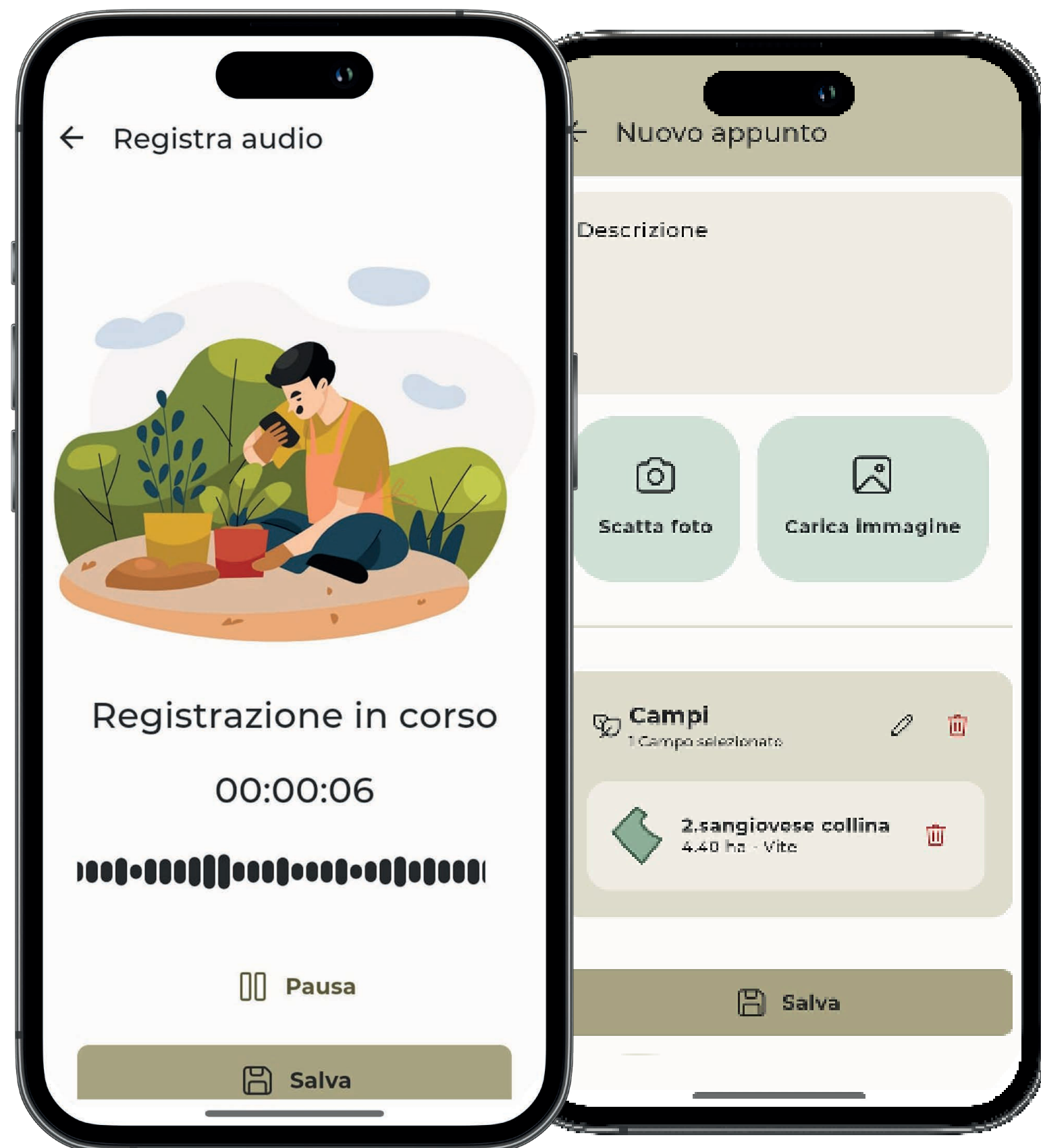
Stazione meteo virtuale inclusa;
*le stazioni meteo fisiche e i sensori possono essere acquistati o integrati, se già presenti in azienda.





RACCOLTA DATI IN CAMPO

Geolocalizza e registra i rilievi in campo con l'**App di Agricolus** per il monitoraggio fitosanitario e la valutazione di qualità e quantità della produzione.



- ! SEGNALAZIONI
- ⚠ DANNO SU COLTURA
- 🕸 TRAPPOLA
- 📅 CATTURE
- 🌱 FENOLOGIA
- 🪲 PARASSITI E MALATTIE
- 🧪 ANALISI DEL SUOLO
- ★ MONITORAGGIO QUALITÀ
- ⚖ MONITORAGGIO QUANTITÀ

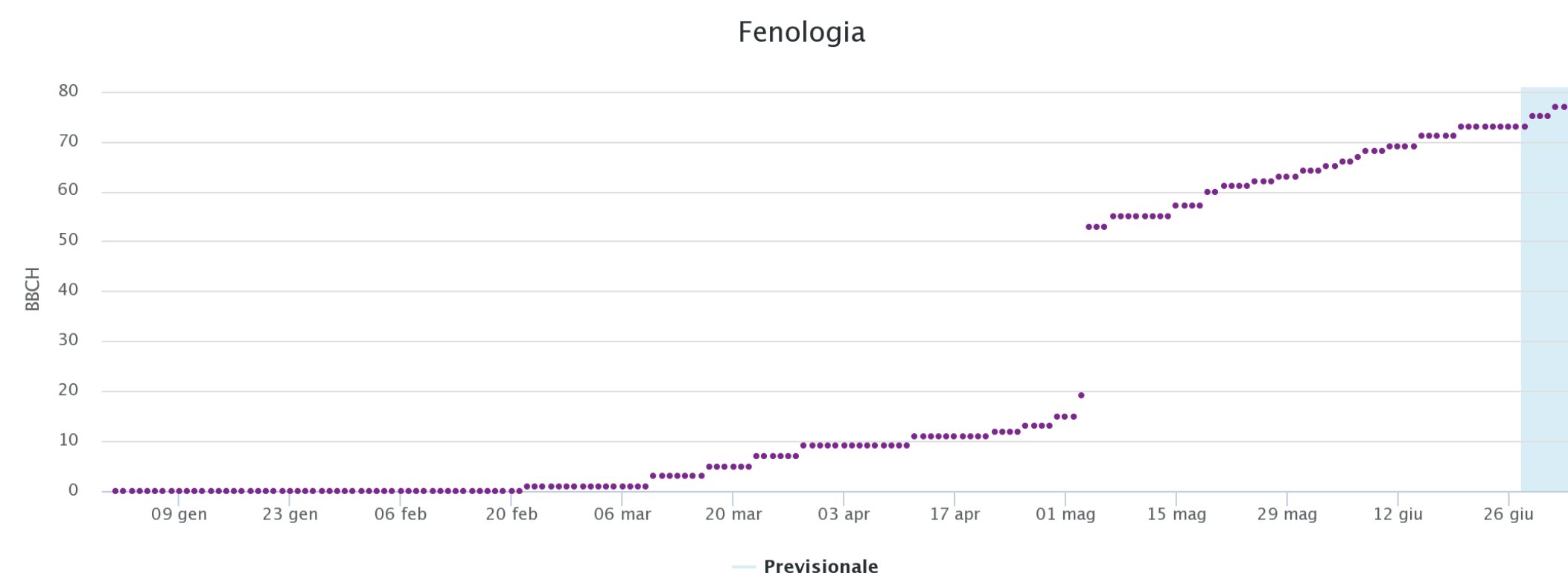


MODELLI PREVISIONALI



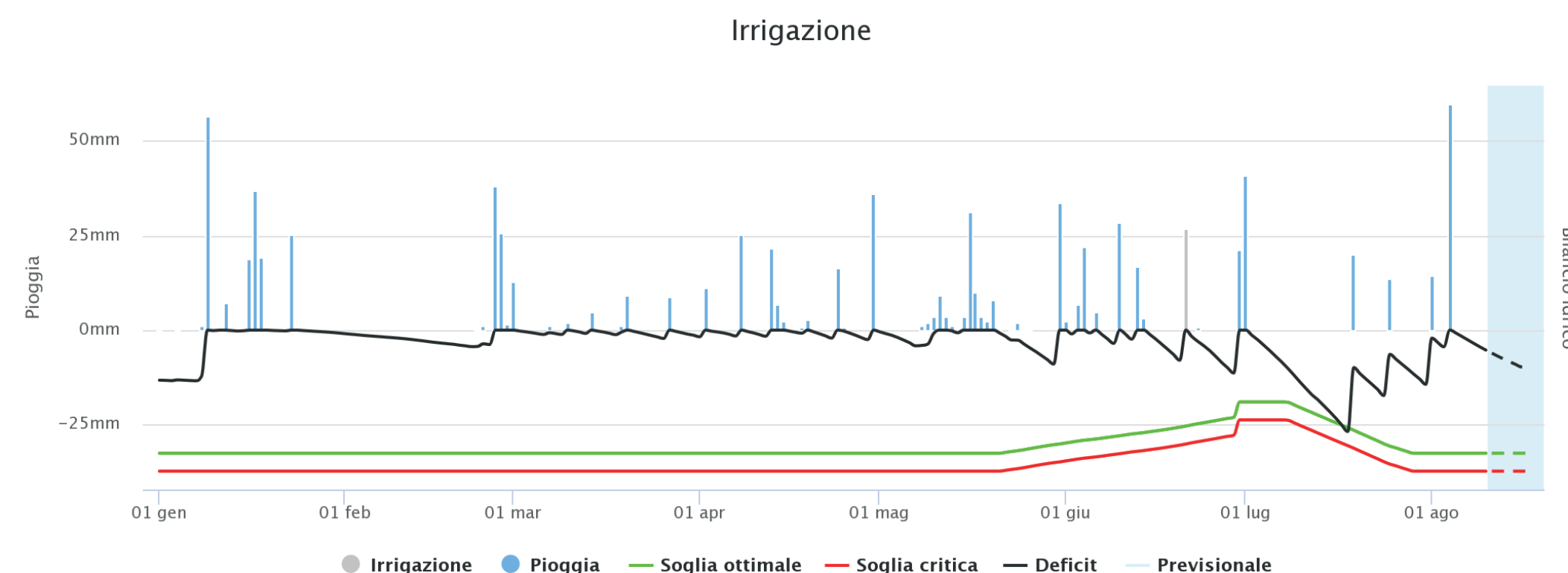
FENOLOGIA

Previsione della fenologia per valutare le esigenze del vigneto in ogni fase di sviluppo.



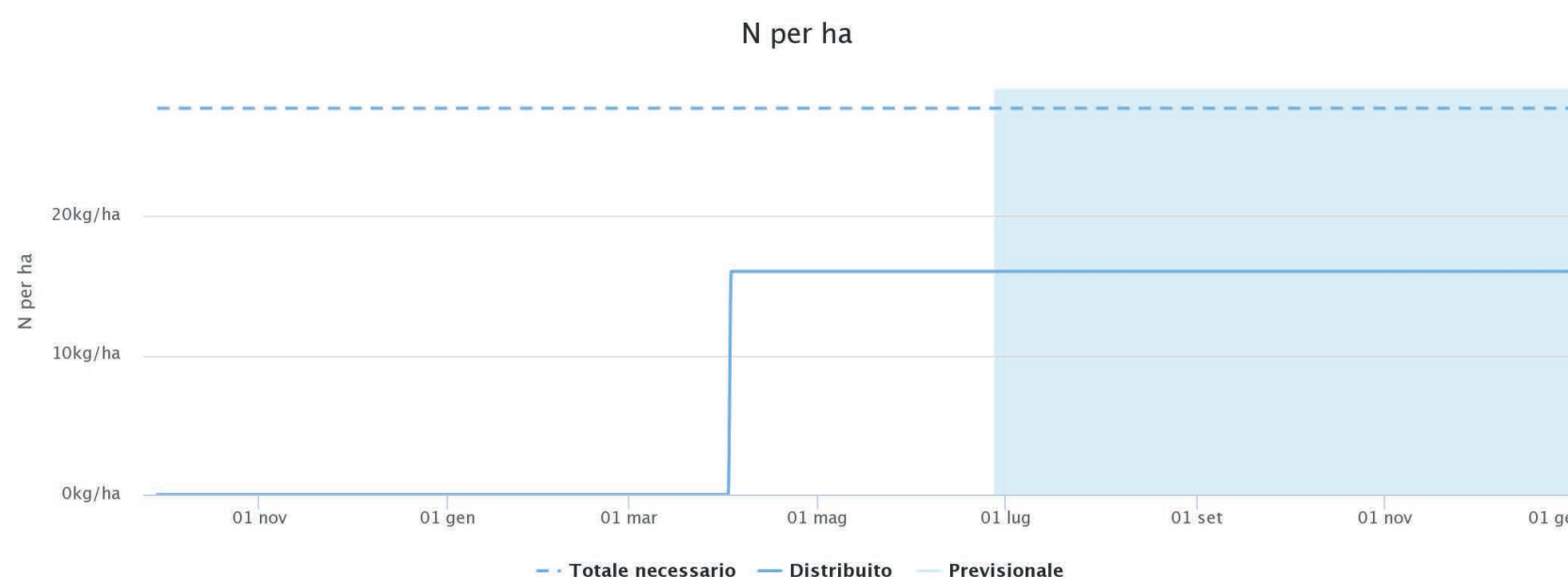
IRRIGAZIONE

Stima del fabbisogno irriguo per intervenire quando necessario con l'apporto idrico ottimale.



FERTILIZZAZIONE

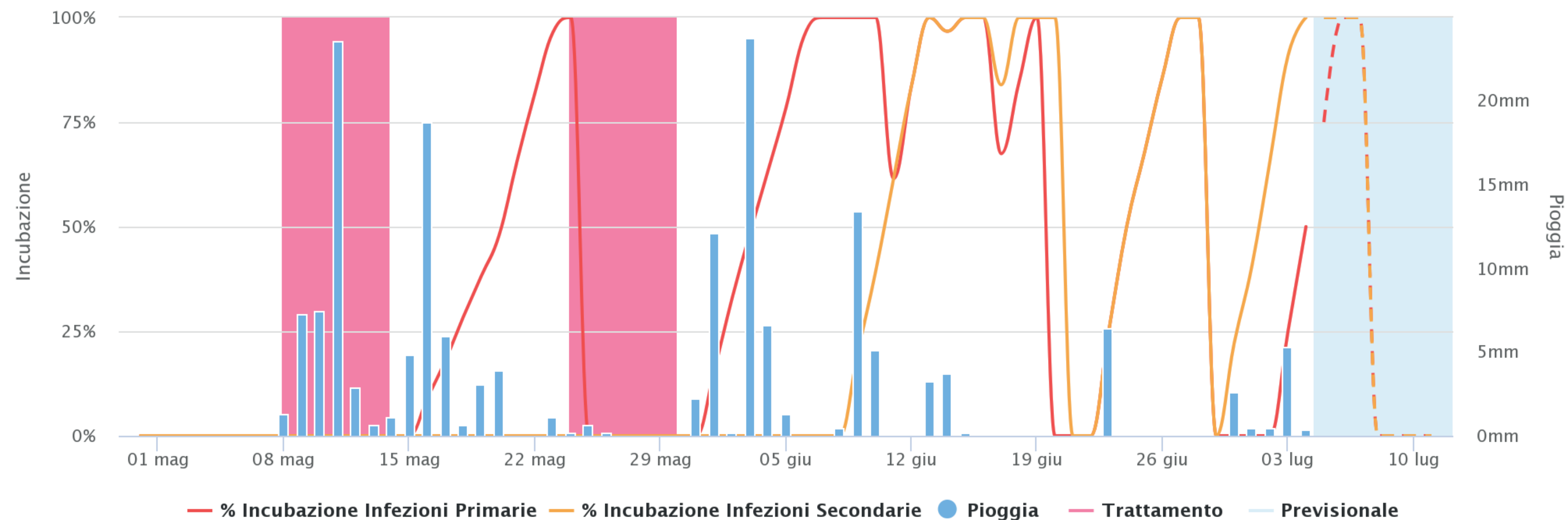
Calcolo del fabbisogno totale di azoto, fosforo e potassio (Kg/ha) richiesto in tutto il ciclo produttivo.



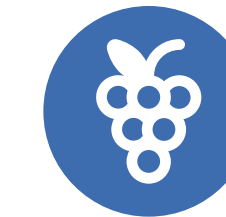


MODELLI DIFESA

Peronospora della vite (*Plasmopara viticola*)



Previsione di fitopatie e infestazioni per valutare il rischio di insorgenza di malattie (**Peronospora, Oidio, Botrite**) e insetti dannosi (**Tignoletta**) e intervenire tempestivamente. I modelli previsionali di difesa interagiscono con i trattamenti registrati.

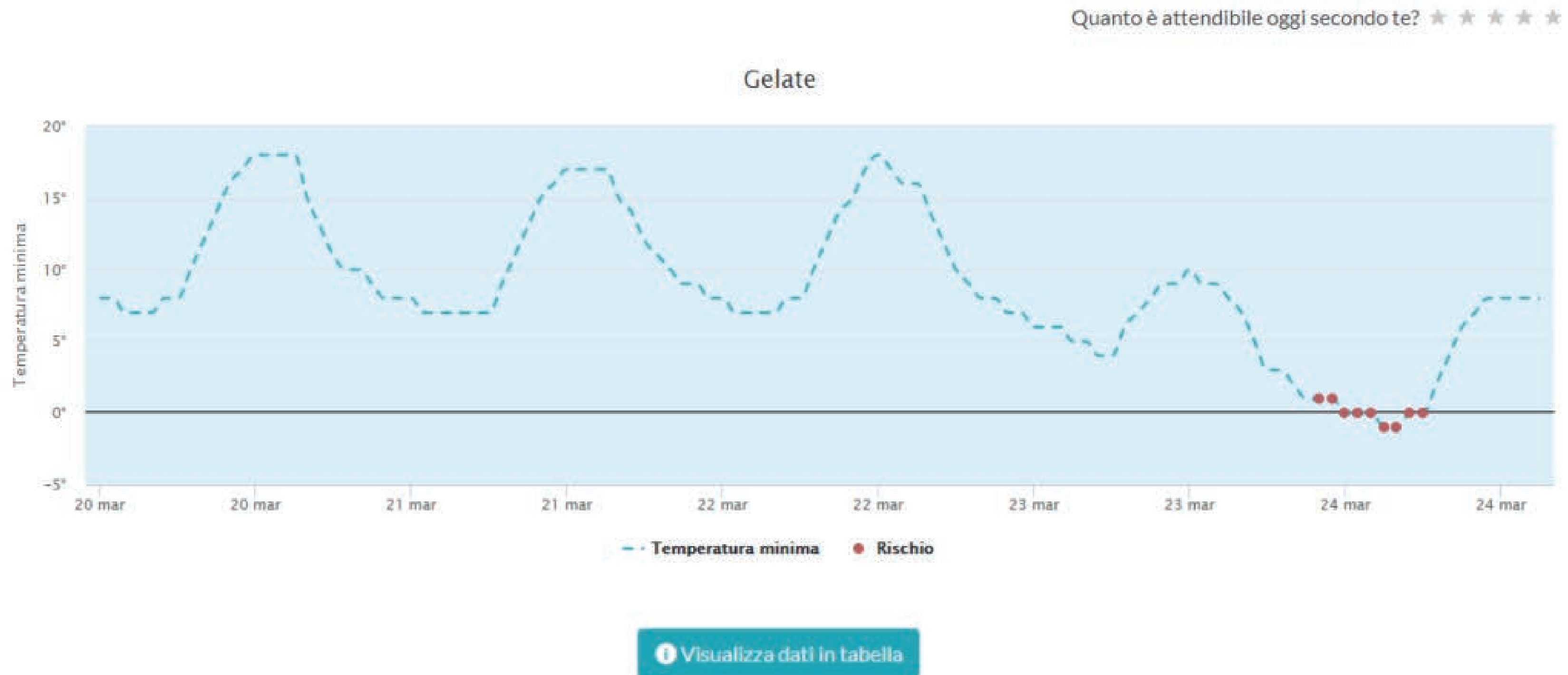


MODELLO MATURAZIONE

Indici di maturazione per stabilire l'epoca ottimale in cui vendemmiare e produrre vino di eccellente qualità.



MODELLO GELATE



Previsione delle gelate per conoscere in anticipo (**fino a 7 giorni prima**) l'evento climatico dannoso e la tipologia di rischio.



MONITORAGGIO QUALITÀ E QUANTITÀ

Conteggio dei grappoli, stima del diradamento, calcolo dell'alcool potenziale e indice di maturazione.

247-334-1

Seleziona un punto in mappa

pH: 3,5

Acidità totale: 1 g/l

Grado Brix a 20°C (°Brix): 18,82

Grado Babo a 15 °C (Kmw): 16

Grado Baumè a 15 °C (°Bé): 10,41

Alcool potenziale: 95,46 %

Indice di maturazione: 18,82

Note:

Località Torre

Località Torre

1.piana chardonnay

Coltura: Vite
Area: 2.26 ha
Ultima operazione: 26 set 2024
Operazione: Trattamenti
Prodotto:
concorde 125 - Quantità: 0.54 unità
airone extra - Quantità: 3.4 unità

Modifica

MONITORAGGIO QUANTITÀ

Identificativo campione: G#179-286-1

Data del campione: 28 giu 2023

5	123.33g	0%	10t/ha	No	-
Numero di grappoli	Peso del grappolo	Incremento di peso	Resa attesa	Diradamento	Grappoli da lasciare

Campo: Vigneto CC04

Vite Varietà: Sangiovese

Trova indirizzo o luogo

Località Torre

Codice lotto: 001a2



Il codice QR presente sulla maschera consentirà di accedere facilmente alla pagina web dedicata alla tracciabilità del prodotto. In questo modo, si potranno consultare tutte le informazioni dettagliate sul prodotto con grande comodità

Pagina di atterraggio

<https://web.agricolus.co>



[Visita la pagina](#)



LOTTI DI PRODUZIONE

Crea e assegna ad ogni raccolto il proprio lotto di produzione per migliorare la **tracciabilità** delle operazioni svolte. Viene inoltre generato un **QR code** che ti permette di accedere e condividere la pagina web dedicata dove consultare tutte le informazioni sul prodotto.



LAVORO



GESTIONE ATTIVITÀ

Crea e assegna **in tempo reale** ai tuoi collaboratori le attività da svolgere in azienda.



MACCHINARI

Registra i mezzi agricoli presenti in azienda, le eventuali anomalie e manutenzioni svolte. Puoi inoltre connettere il parco macchine ad Agricolus tramite **Agrirouter**.



OPERAZIONI COLTURALI

Registra dove, come e quando operazioni colturali come irrigazioni, trattamenti e concimazioni sono state eseguite. Puoi anche accedere alla **banca dati Fitogest®** degli agrofarmaci.

The screenshot displays the Agricolus software interface. On the left, a list of operations is shown with columns for 'NOME FORMULATO', 'Quantità', 'N per ha', 'Unità P₂O₅', and 'Unità K₂O'. The operations include fertilization (Fertilizzazione) and irrigation (Irrigazione). On the right, a map view shows a green field area with a red boundary, overlaid on an aerial photograph. A legend at the bottom right indicates different treatment types and their corresponding colors.

Operazione	Segnalato il
8-24-24 (Minerale)	3 apr 2023, 00:00:00
8-24-24 (Minerale)	25 mag 2023, 00:00:00
Operazione: Irrigazione	22 giu 2023, 00:00:00
Operazione: Trattamenti	30 giu 2023, 10:02:26
Operazione: Trattamenti multiple	4 maggio 2023 00:00
Operazione: Trattamenti	4 mag 2023, 00:00:00

The screenshot displays the GRAPEDSS web application interface. On the left, there is a control panel for field management. The field name is "1.piana chardonnay" and the layer is "NDVI". A timeline shows dates from February to May 2023. The fertilizer name is "MIURAS" with a nutrient percentage of 12%. The number of zones is set to 3, and the calculation mode is "Minimo - Massimo". Nutrient limits are set to 40 kg/ha (min) and 60 kg/ha (max). A table summarizes the zones and their nutrient requirements.

Zona	Area	Dose media nutriente
Zona -1	0.33 ha	40 kg/ha
Zona 0	1.32 ha	50 kg/ha
Zona 1	0.61 ha	60 kg/ha
Totale fertilizzante	966.28	kg
Area totale	2.26	ha
Dose media nutriente	51.22	kg/ha

At the bottom of the control panel, there is a section for "Utilizza con macchinario" (Use with machinery) with a dropdown menu to "Scegli il macchinario" and a "Scarica" button.

On the right, an aerial map shows a field with a variable rate prescription overlay. The overlay consists of three distinct zones: a yellow zone (Zona -1), an orange zone (Zona 0), and a red zone (Zona 1). The map includes a search bar, a zoom control, and an inset map showing the field's location within a larger area.



MAPPE DI PRESCRIZIONE

Scegli l'indice di vegetazione più adatto per elaborare la mappa di prescrizione ed effettuare una concimazione a rateo variabile.



SUPPORTO ALLE DECISIONI

Fornisce indicazioni sugli interventi da effettuare sulla base dei dati raccolti.



ALLERTE DA MODELLI DI DIFESA PER LA VITE

PREVISIONE DELLE INFESTAZIONI DI FITOPATIE E INSETTI

1.75 *Adulti*
Tignoletta della vite

Nessun rischio
Tignoletta della vite

100% *Presenza*
46% *Intensità del danno*



PREVISIONI METEO DI 12 ORE



previsioni per prox. 12 ore



STIMA DELLA MATURAZIONE DEL FRUTTO

0 *Huglin*

0 *Winkler*

Maturazione

0 *mm*

fabbisogno idrico



STIMA DEL FABBISOGNO IRRIGUO DA MODELLO PREVISIONALE

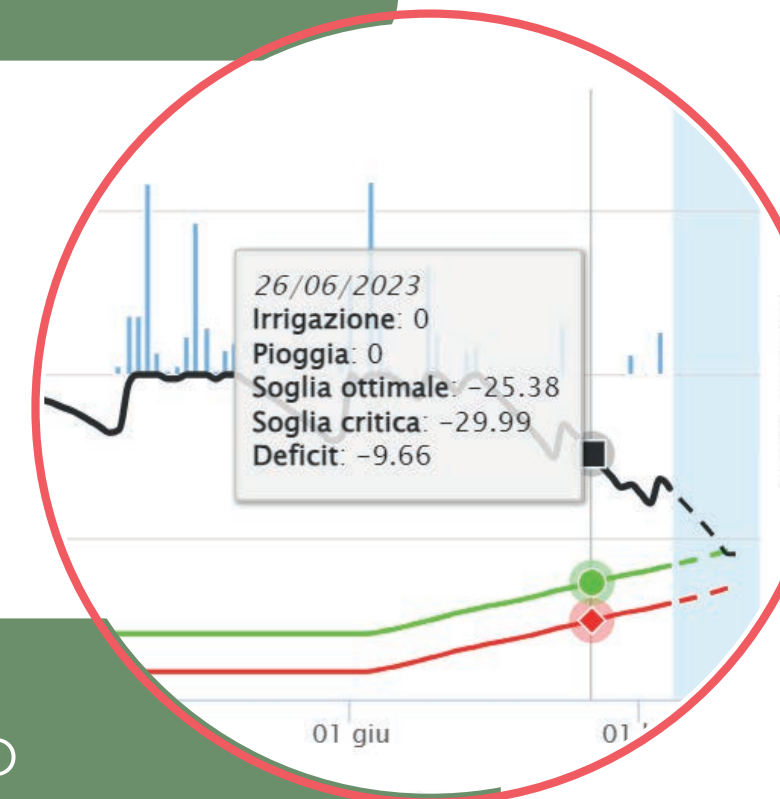
Rischio alto
Le condizioni di sviluppo sono molto favorevoli, valutare se effettuare un trattamento in campo
Oidio della vite

Rischio alto
Usare citotropico e sistemico
Peronospora della vite

👁️ Inizio della maturazione, inizio invaiatura (BBCH 93)



RILIEVI IN CAMPO INSERITI DALL'UTENTE E INTEGRATI NEL MODELLO PREVISIONALE DI FENOLOGIA



LEGENDA DEL GRADO DI RISCHIO



● **Alto rischio**
Livello allarme



Agricolus s.r.l.

Via Settevalli, 320
06129 Perugia

Partita IVA 06716550485
Tel +39 075 997 5503

discover@agricolus.com
www.agricolus.com

SCOPRI DI PIÙ  <https://linktr.ee/agricolus>