

A close-up photograph of a person's hands holding a ripe yellow corn cob. The person is wearing a light blue denim shirt. The background shows a cornfield with green leaves and brown husks. The lighting is bright, suggesting a sunny day.

MAYS DSS

Il DSS per la coltivazione del mais

Perché scegliere

MAYSDSS



Incrementare
qualità e quantità
del mais



Monitorare
lo stato dei campi,
anche da remoto



Ridurre
i costi di gestione



Difendersi
in anticipo da insetti



Ottimizzare
l'uso di input (acqua,
trattamenti, fertilizzanti)



MAPPATURA CAMPI

Individua geograficamente l'appezzamento e disegna il campo al quale verranno agganciate le funzionalità. Puoi attivare la mappa catastale e inserire informazioni relative a foglio e particella.

Utilizza uno dei seguenti metodi per creare il tuo campo.



Disegna in mappa

Individua l'appezzamento in mappa e disegnano manualmente.

✓ Seleziona



Rilevamento automatico

Individua l'appezzamento in mappa e abilita il rilevamento automatico per disegnare il campo con un solo click.

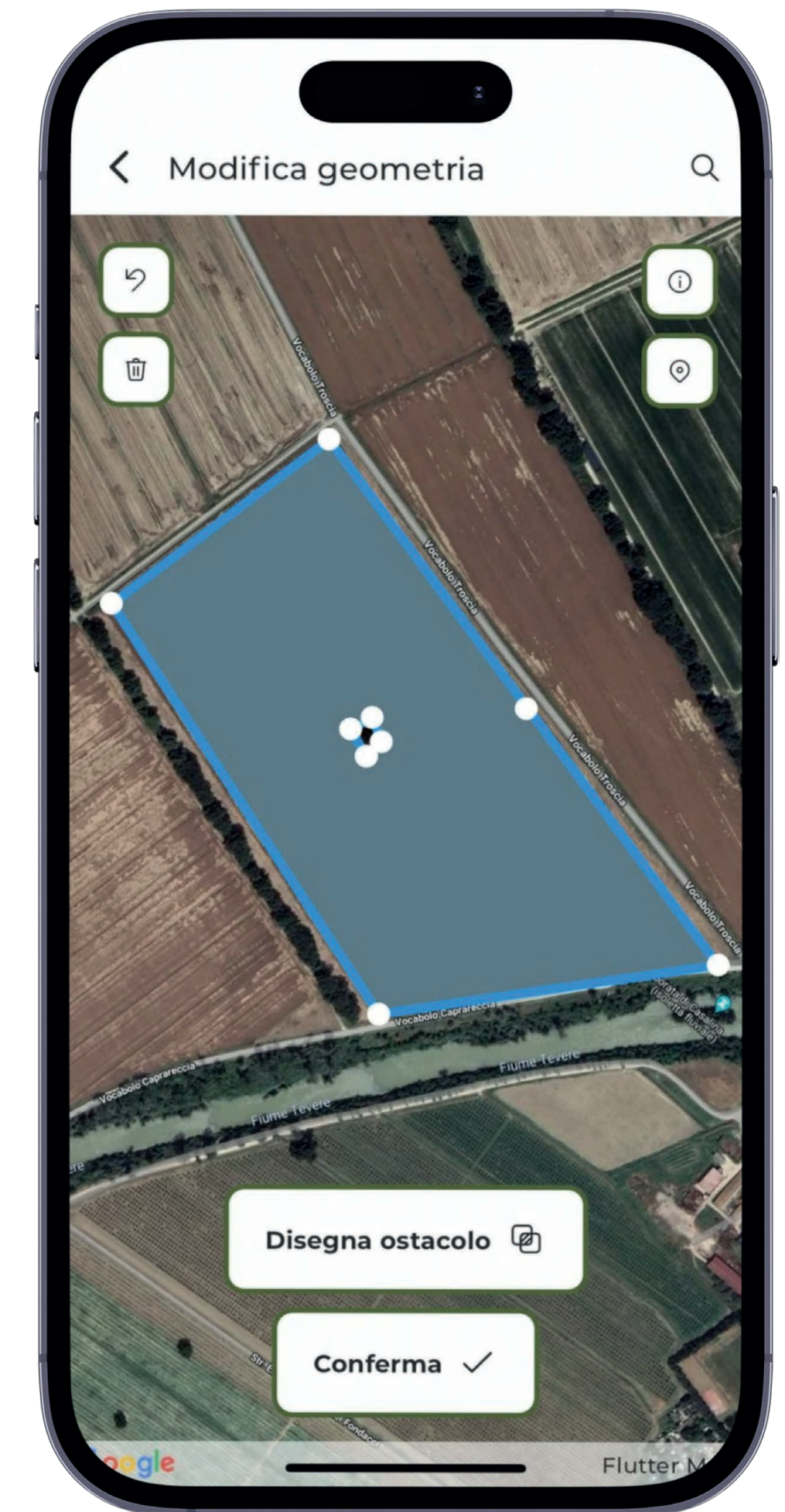
✓ Seleziona



Carica file

Carica un file .shp o .kmz..

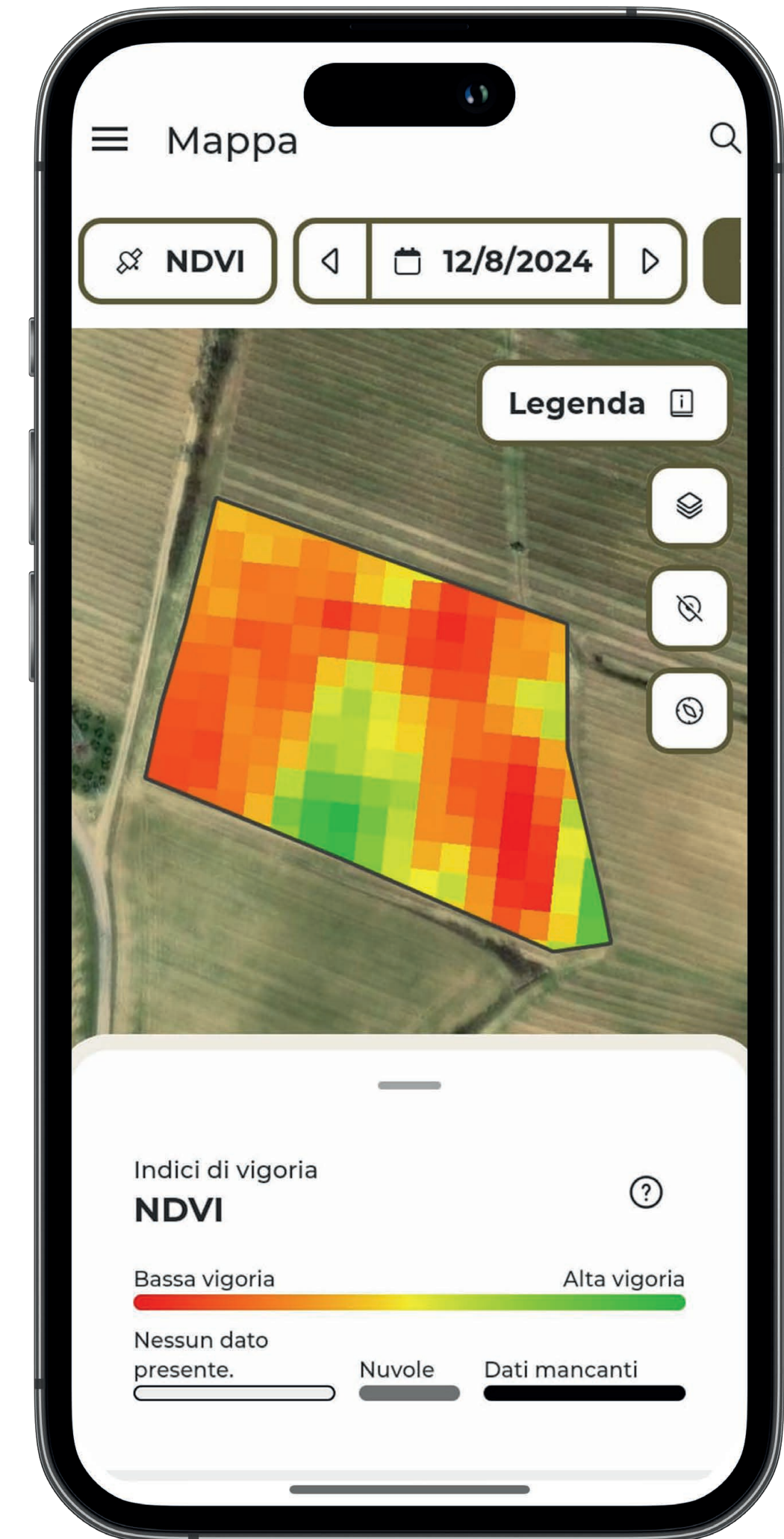
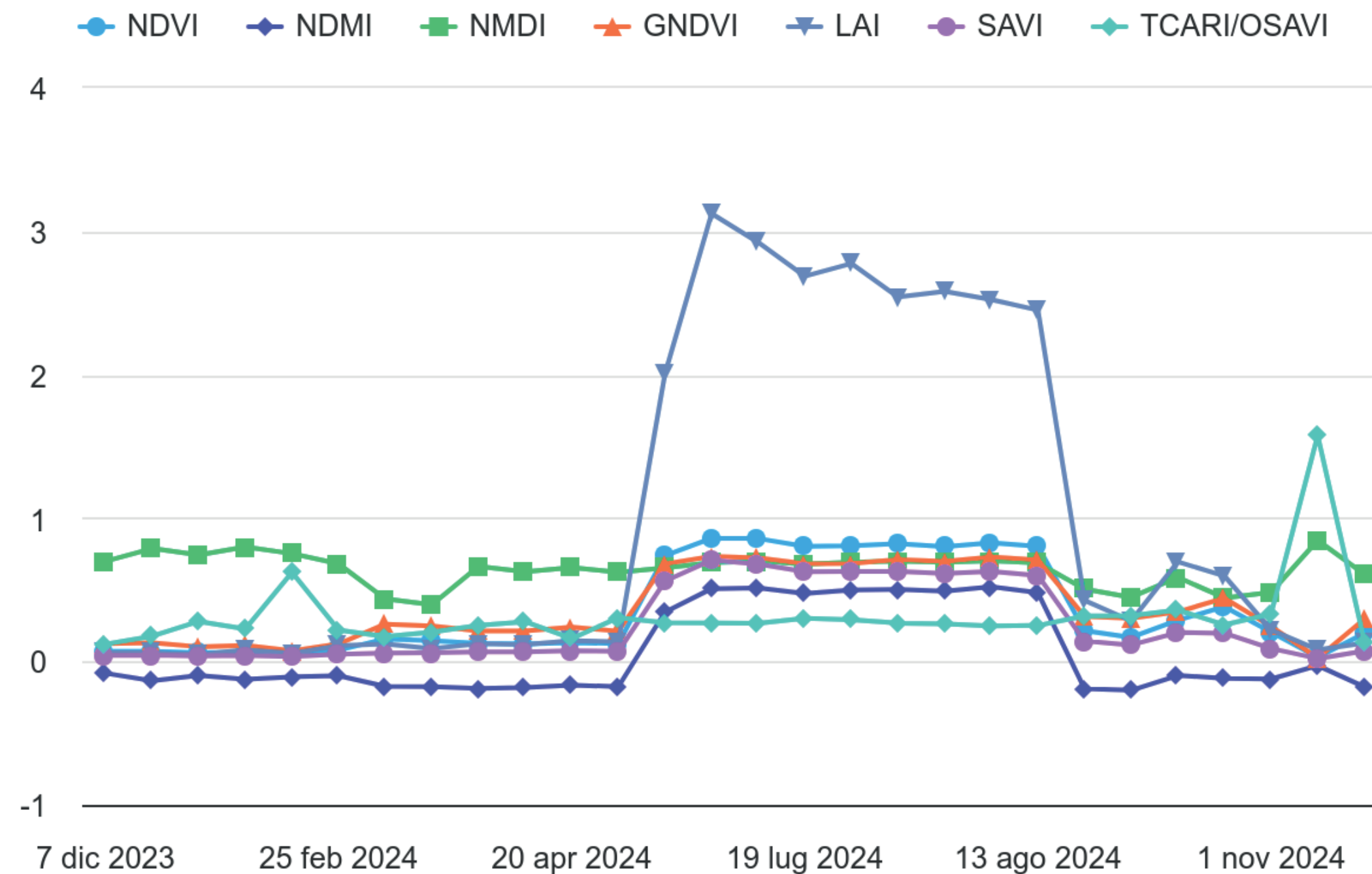
✓ Seleziona





IMMAGINI SATELLITARI

Consulta le immagini satellitari Sentinel-2 del campo con indici di vigoria, stress idrico e clorofilla, fornite ogni 5 giorni a una risoluzione spaziale di 10 metri.





LAVORO



GESTIONE ATTIVITÀ

Crea e assegna **in tempo reale** ai tuoi collaboratori le attività da svolgere in azienda.



MACCHINARI

Registra i mezzi agricoli presenti in azienda, le eventuali anomalie e manutenzioni svolte. Puoi inoltre connettere il parco macchine ad Agricolus tramite **Agrirouter**.



OPERAZIONI COLTURALI

Registra dove, come e quando operazioni colturali (irrigazioni, trattamenti, concimazioni e raccolta) sono state eseguite. Puoi anche accedere alla **banca dati Fitogest®** degli agrofarmaci.

The screenshot displays a software interface for managing agricultural operations. On the left, a table lists various operations, including fertilization and irrigation, with columns for type, quantity, and application rates. On the right, a satellite map shows a field with a yellow highlighted area. Below the map, there is a legend and a filter for treatments.

18-46 (Minerale)	3685.79 kg	46.8 kg/ha	119.6 kg/ha	0 kg/ha
Tipo di Fertilizzante	Quantità	N per ha	Unità P ₂ O ₅	Unità K ₂ O
Campo: DEMO MAIS Coltura: Mais				
Operazione: Fertilizzazione Segnalato il: 30 apr 2023, 00:00:00				
Urea (Minerale)	1842.89 kg	59.8 kg/ha	0 kg/ha	0 kg/ha
Tipo di Fertilizzante	Quantità	N per ha	Unità P ₂ O ₅	Unità K ₂ O
Campo: DEMO MAIS Coltura: Mais				
Operazione: Fertilizzazione Segnalato il: 31 mag 2023, 00:00:00				
Urea (Minerale)	1842.89 kg	59.8 kg/ha	0 kg/ha	0 kg/ha
Tipo di Fertilizzante	Quantità	N per ha	Unità P ₂ O ₅	Unità K ₂ O
Campo: DEMO MAIS Coltura: Mais				
Operazione: Irrigazione Segnalato il: 1 mag 2023, 00:00:00				
4422.94 m ²		312 m ² /ha		12 h
Dose irrigua totale		Dose irrigua per ha		Durata irrigazione
Campo: DEMO MAIS Coltura: Mais				
Operazione: Irrigazione Segnalato il: 20 mag 2023, 00:00:00				
5103.4 m ²		360 m ² /ha		12 h
Dose irrigua totale		Dose irrigua per ha		Durata irrigazione
Campo: DEMO MAIS Coltura: Mais				
Operazione: Irrigazione Segnalato il: 30 giu 2023, 00:00:00				
5953.96 m ²		420 m ² /ha		14 h
Dose irrigua totale		Dose irrigua per ha		Durata irrigazione
Campo: DEMO MAIS Coltura: Mais				
Operazione: Irrigazione Segnalato il: 18 giu 2023, 00:00:00				
5103.4 m ²		360 m ² /ha		12 h
Dose irrigua totale		Dose irrigua per ha		Durata irrigazione
Campo: DEMO MAIS Coltura: Mais				
Operazione: Irrigazione Segnalato il: 4 lug 2023, 00:00:00				
10206.79 m ²		720 m ² /ha		24 h
Dose irrigua totale		Dose irrigua per ha		Durata irrigazione

Codice lotto: 001a1



Pagina di atterraggio

<https://web.a>



[Visita la pagina](#)



Il codice QR presente sulla maschera consentirà di accedere facilmente alla pagina web dedicata alla tracciabilità del prodotto. In questo modo, si potranno consultare tutte le informazioni dettagliate sul prodotto con grande comodità



LOTTI DI PRODUZIONE

Crea e assegna ad ogni raccolto il proprio lotto di produzione per migliorare la **tracciabilità** delle operazioni svolte. Viene inoltre generato un **QR code** che ti permette di accedere e condividere la pagina web dedicata dove consultare tutte le informazioni sul prodotto.



SOSTENIBILITÀ

Controlla gli **indicatori** di **sostenibilità economica** (resa, produzione) e **ambientale** (consumo idrico, controllo degli input e biodiversità) dell'azienda. Puoi impostare il livello da raggiungere per ogni indicatore e monitorare come sta andando il lavoro.

Economica	☆
Ambientale	☆
Lista Obiettivi	☆

INDICATORI AMBIENTALI AMBIENTALE ?

gli indicatori ambientali si concentrano sull'impatto delle pratiche agricole sull'ambiente circostante

Acqua

Indicatore	Valore	Obiettivo	Stato	
Consumo idrico totale	20899.38 m ³	Minore di 459781.50m ³	✓	∨
Consumo idrico medio	7404.53 m ³ /ha	Minore di 7500.00m ³ /ha	✓	∨
Efficienza d'uso idrica	0 m ³ /t			

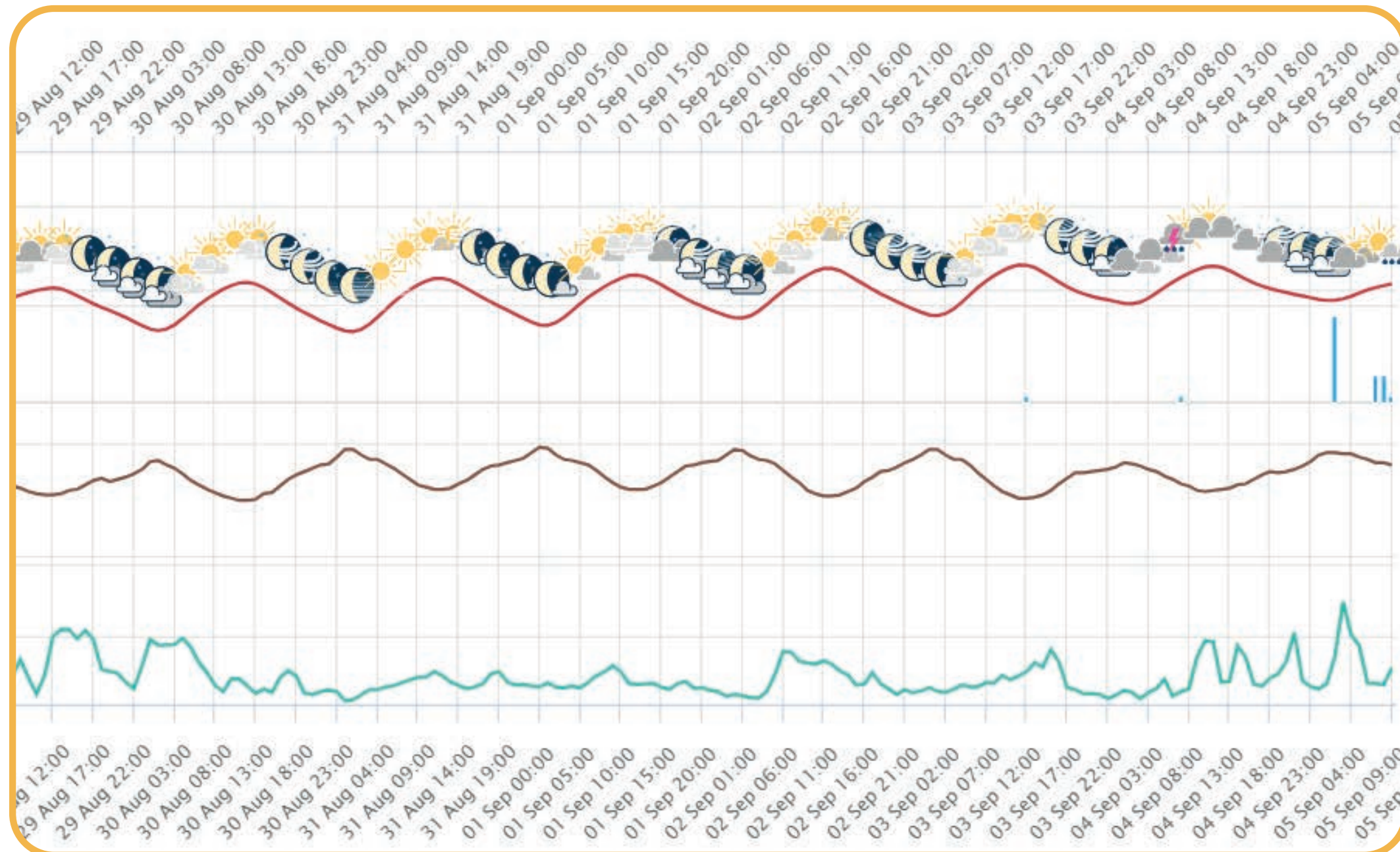


METEO



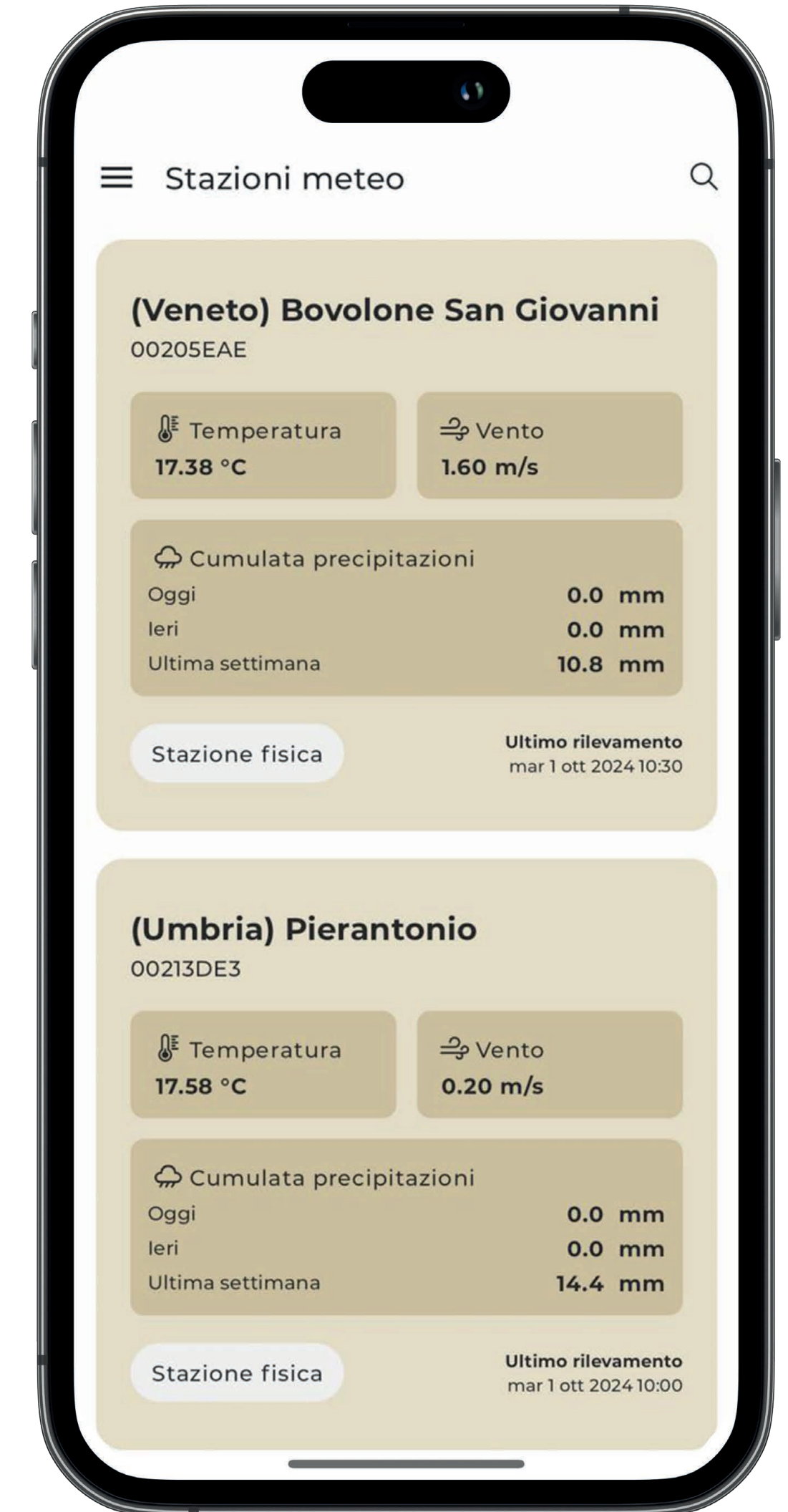
PREVISIONI METEO

Consulta previsioni meteo professionali fino a 7 giorni aggiornate ogni ora: **temperatura, umidità, velocità del vento, precipitazioni.**



STAZIONI AGROMETEO

Stazione meteo virtuale inclusa;
*le stazioni meteo fisiche e i sensori possono essere acquistati o integrati, se già presenti in azienda.





MODELLI PREVISIONALI



FENOLOGIA

Previsione della fenologia per valutare le esigenze del campo in ogni fase di sviluppo.



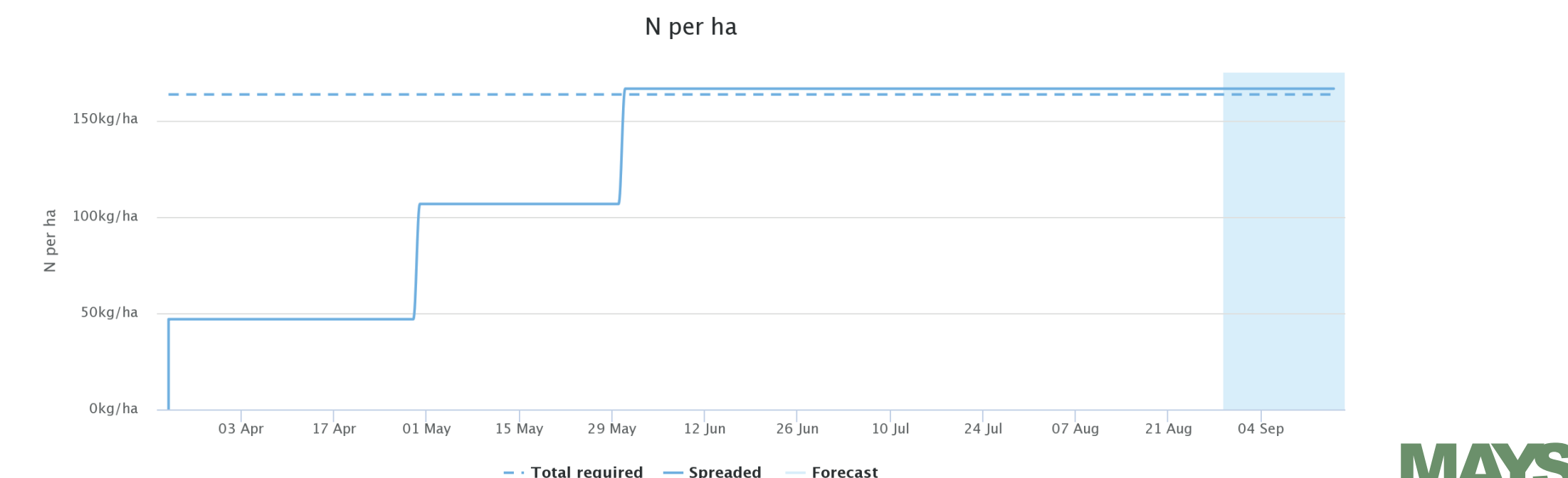
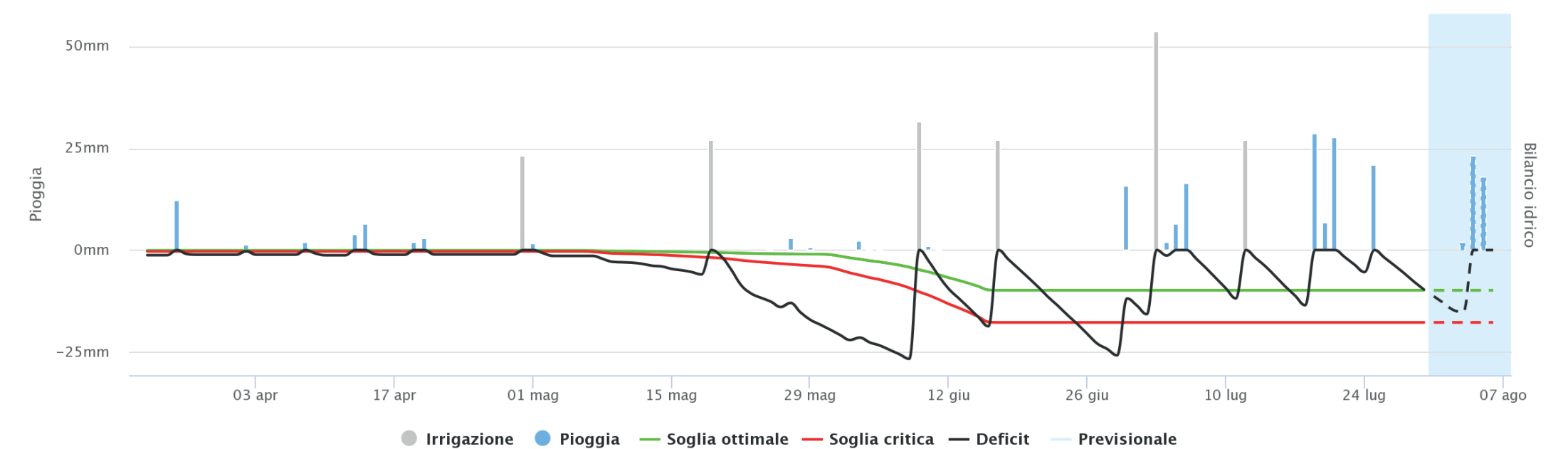
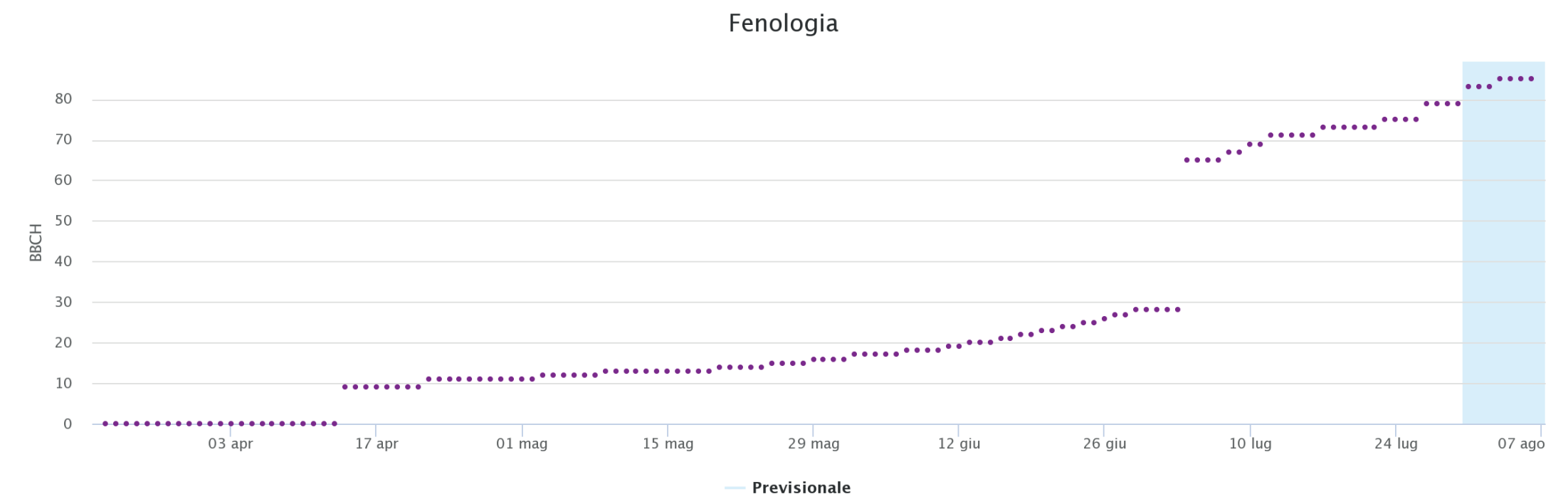
IRRIGAZIONE

Stima del fabbisogno irriguo per intervenire quando necessario con l'apporto idrico ottimale.



FERTILIZZAZIONE

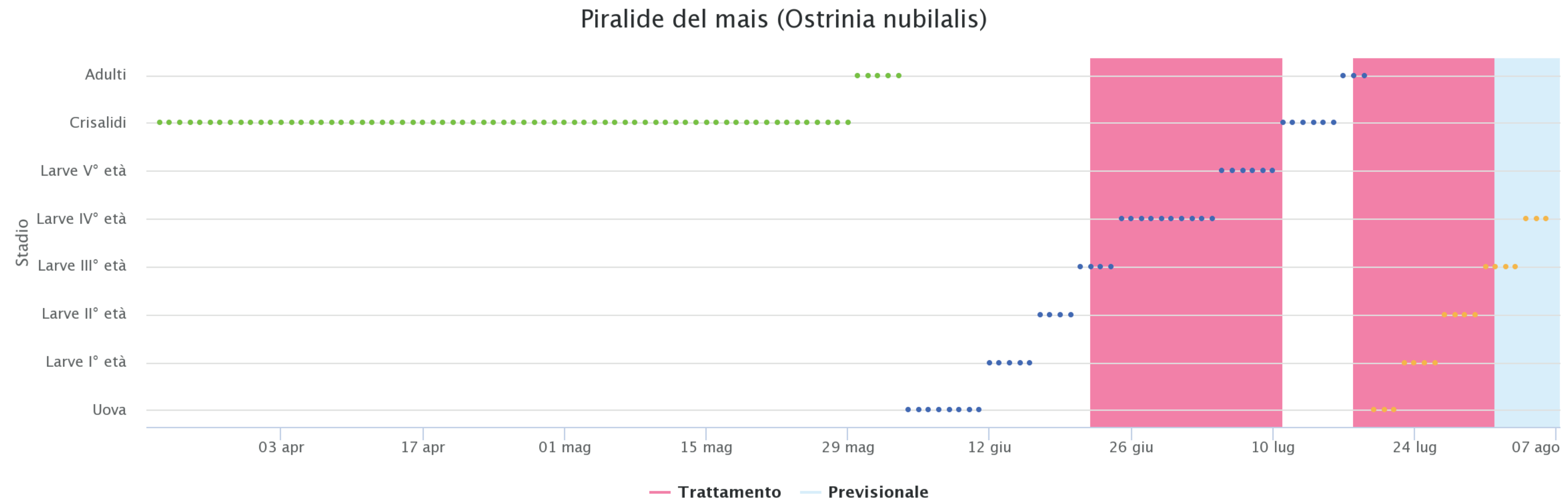
Calcolo del fabbisogno totale di azoto, fosforo e potassio (Kg/ha) richiesto in tutto il ciclo produttivo della coltura per ottenere suggerimenti importanti sulle dosi di fertilizzante da apportare.





MODELLI DIFESA

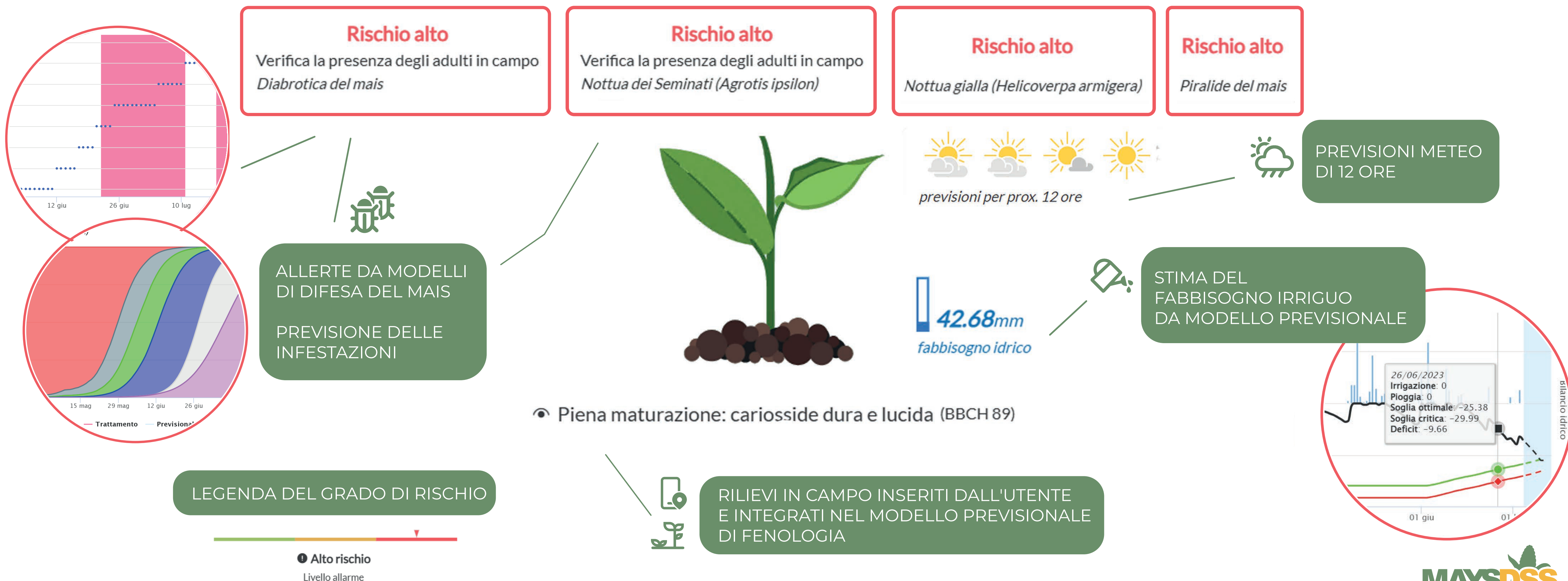
Previsione delle infestazioni per valutare il rischio di insorgenza di insetti dannosi (**Nottua gialla, Diabrotica del mais, Piralide del mais, Nottua dei seminati**) e intervenire tempestivamente.





SUPPORTO ALLE DECISIONI

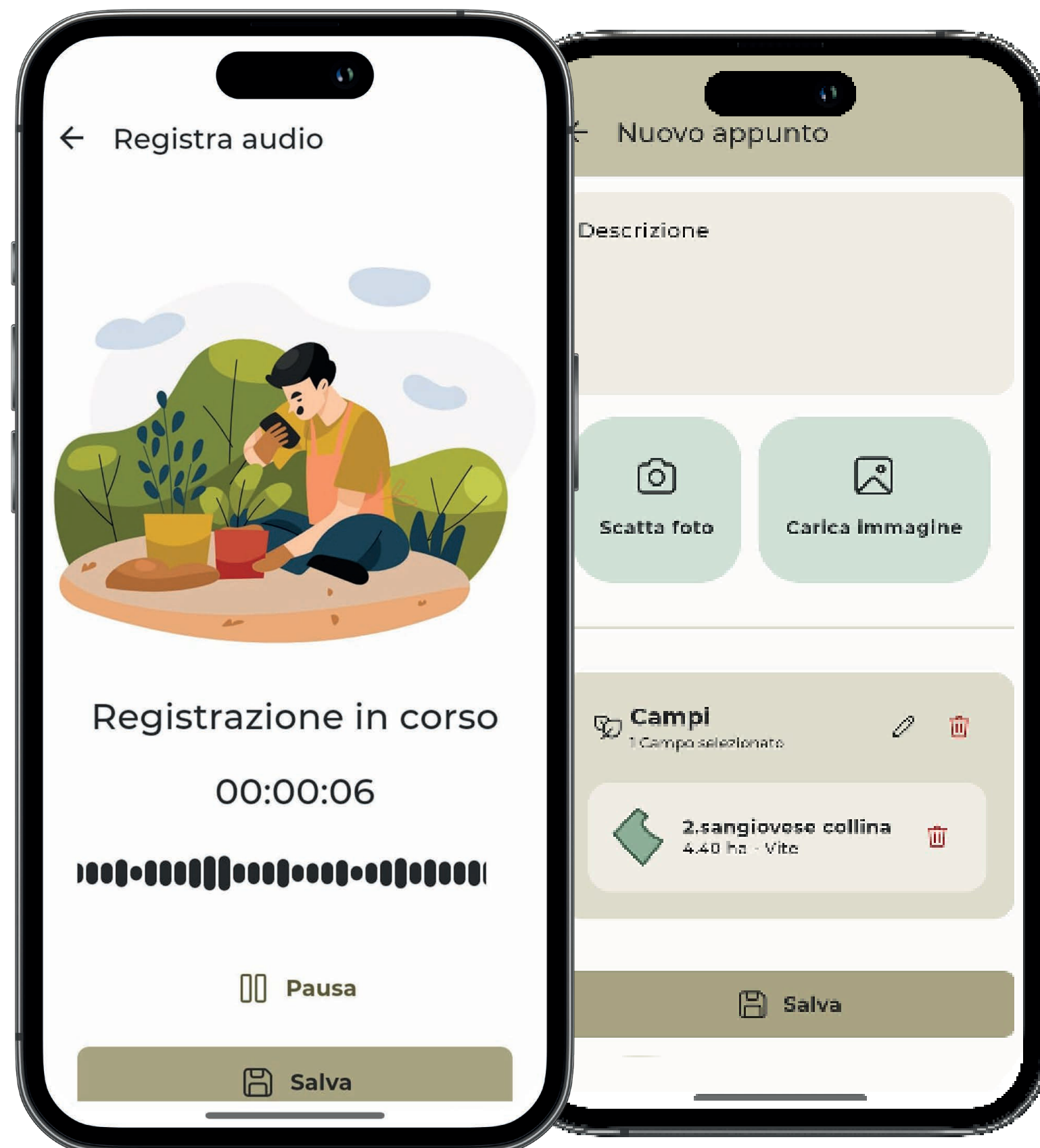
Fornisce indicazioni sugli interventi da effettuare sulla base dei dati raccolti.





RACCOLTA DATI IN CAMPO

Geolocalizza e registra i rilievi in campo con l'**App di Agricolus** per il monitoraggio fitosanitario e la valutazione dello sviluppo della coltura.



- ⓘ SEGNALAZIONI
- ⚠ DANNO SU COLTURA
- 🕒 TRAPPOLA
- 📅 CATTURE
- 🌱 FENOLOGIA
- 🦋 PARASSITI E MALATTIE
- 🧪 ANALISI DEL SUOLO

Hai bisogno di aiuto? ?

Campo: **Seminativi 3** Layer: **LAI**

9 dic 2023 19 dic 2023 26 dic 2023 13 gen 2024 15 gi


Nome fertilizzante: **urea** Nutriente %: **46** %

Numero di zone (max: 12): **2** Modalità di calcolo: **Minimo - Massimo**

Min nutriente: **70** kg/ha Max nutriente: **110** kg/ha

Zone	Area	Dose media nutriente
Zona -1	5.03 ha	70 kg/ha
Zona 0	13.54 ha	110 kg/ha

Totale fertilizzante 1841.13 kg



MAPPE DI PRESCRIZIONE

Scegli l'indice di vegetazione più adatto per elaborare la mappa di prescrizione ed effettuare una concimazione a rateo variabile.



Agricolus s.r.l.

Via Settevalli, 320
06129 Perugia

Partita IVA 06716550485
Tel +39 075 997 5503

discover@agricolus.com
www.agricolus.com

SCOPRI DI PIÙ  <https://linktr.ee/agricolus>