



Il DSS per la coltivazione delle olive

Perché scegliere



Incrementare
qualità e quantità
delle olive e dell'olio



Monitorare
lo stato dell'oliveto,
anche da remoto



Ridurre
i costi di gestione



Difendersi
in anticipo dalla Mosca
dell'olivo



Ottimizzare
l'uso di input (acqua,
trattamenti, fertilizzanti)



MAPPATURA CAMPI

Individua geograficamente l'oliveto e disegna il campo al quale verranno agganciate le funzionalità. Puoi attivare la mappa catastale e inserire informazioni relative a foglio e particella.

Utilizza uno dei seguenti metodi per creare il tuo campo.



Disegna in mappa

Individua l'appezzamento in mappa e disegnalo manualmente.

✓ Seleziona



Rilevamento automatico

Individua l'appezzamento in mappa e abilita il rilevamento automatico per disegnare il campo con un solo click.

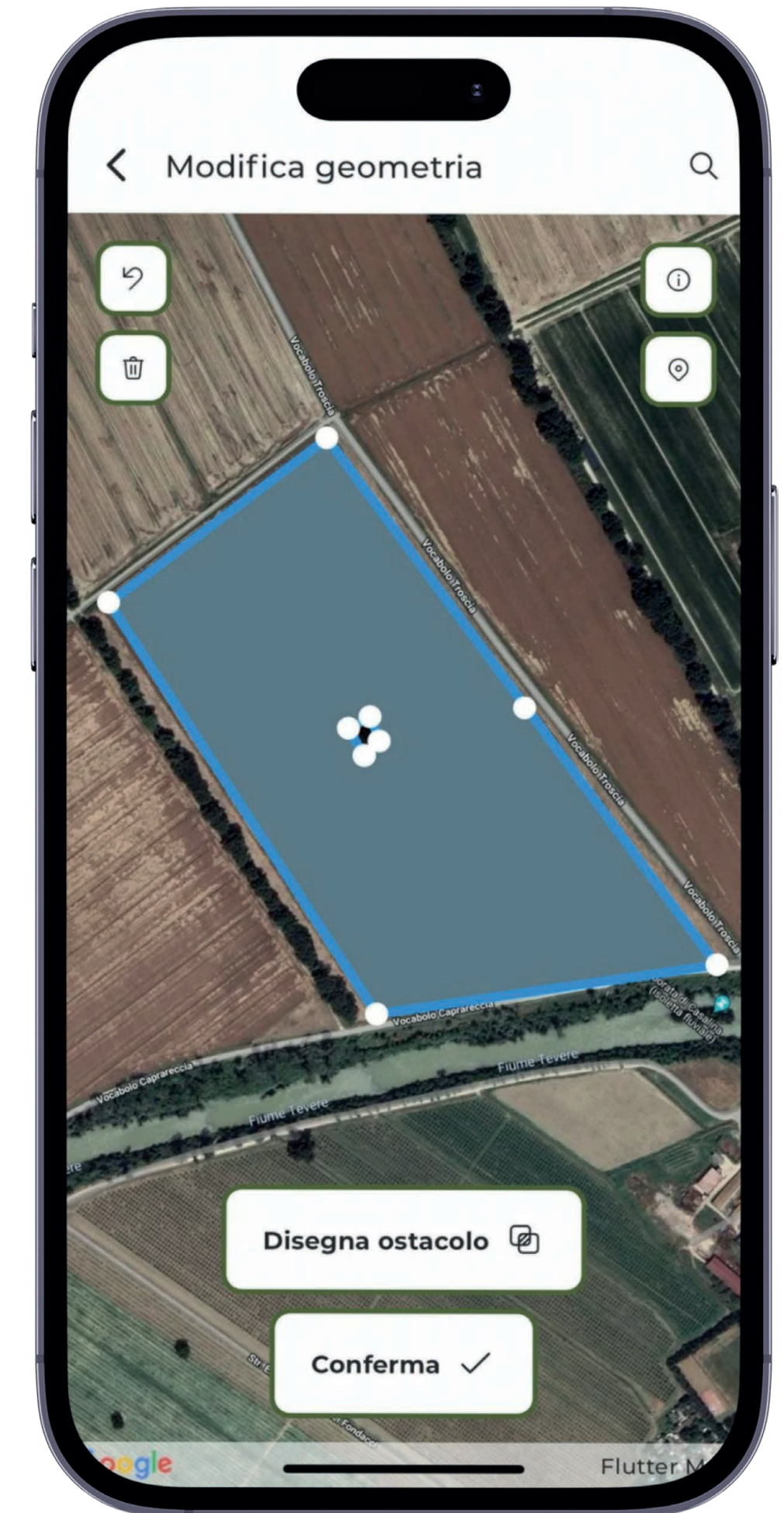
✓ Seleziona



Carica file

Carica un file .shp o .kmz..

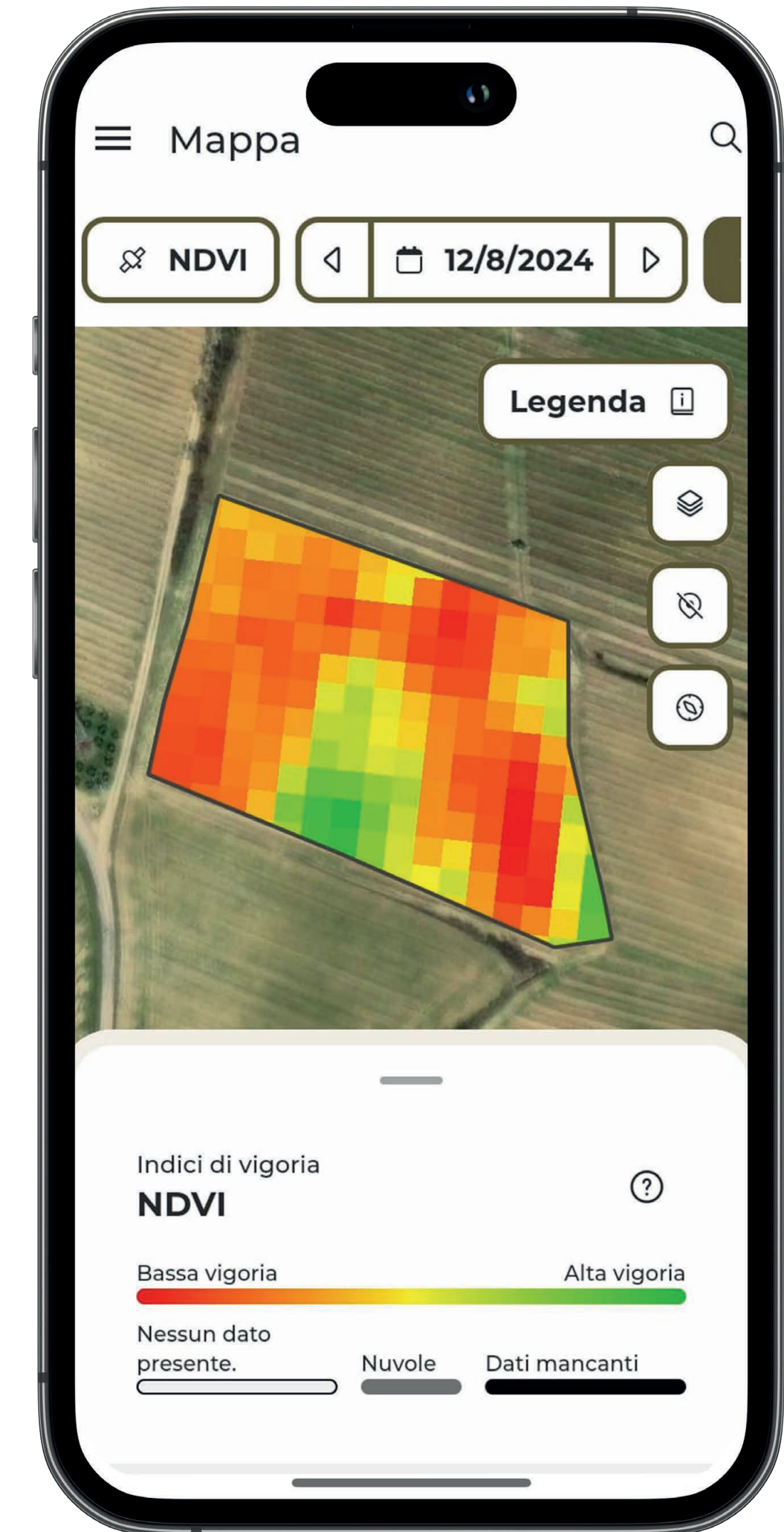
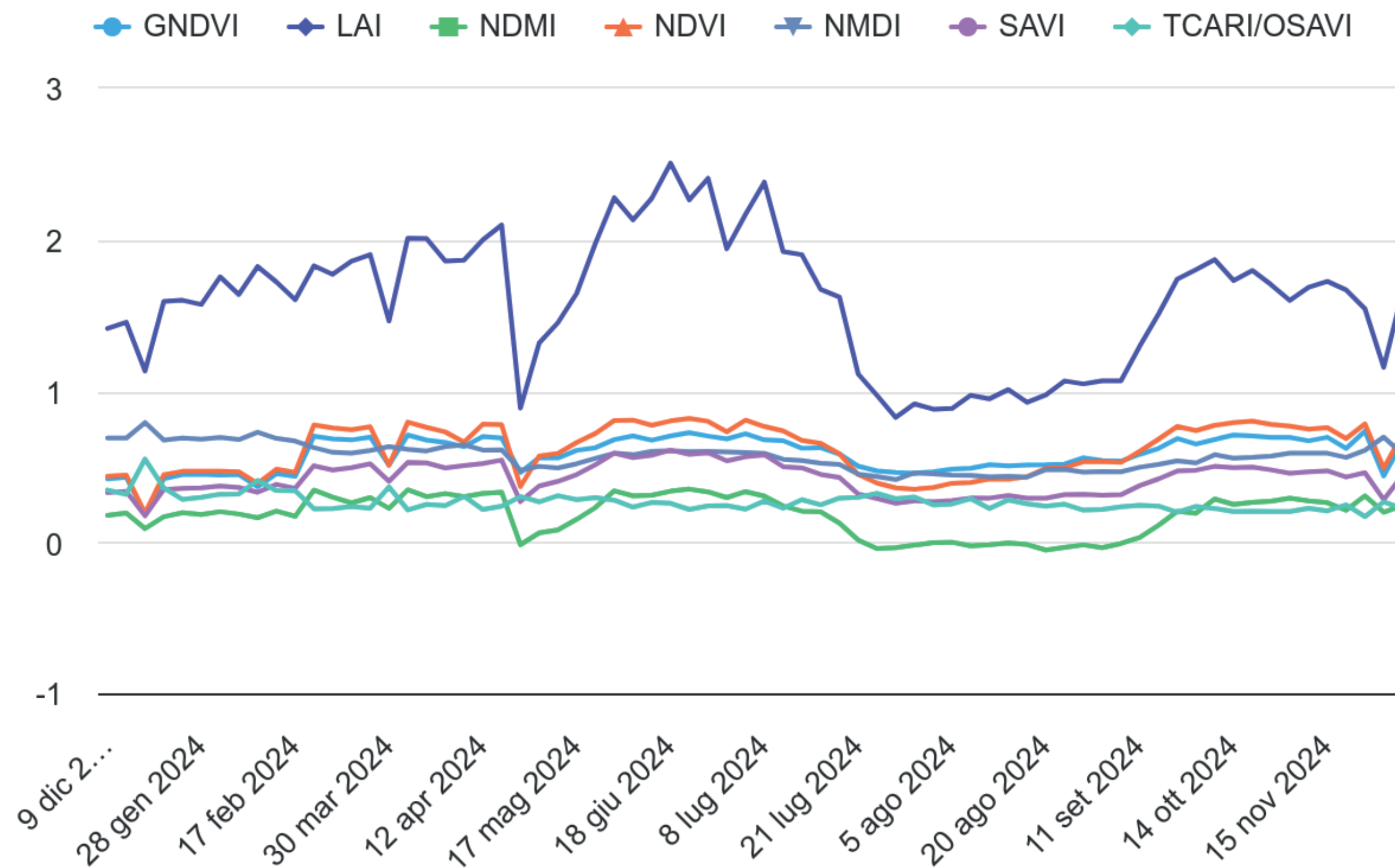
✓ Seleziona





IMMAGINI SATELLITARI

Consulta le immagini satellitari Sentinel-2 con indici di vigoria, stress idrico e clorofilla per valutare lo stato di salute della coltura e pianificare le attività di monitoraggio.





LAVORO



GESTIONE ATTIVITÀ

Crea e assegna **in tempo reale** ai tuoi collaboratori le attività da svolgere in azienda.



MACCHINARI

Registra i mezzi agricoli presenti in azienda, le eventuali anomalie e manutenzioni svolte. Puoi inoltre connettere il parco macchine ad Agricolus tramite **Agrirouter**.



OPERAZIONI COLTURALI

Registra dove, come e quando operazioni colturali (irrigazioni, potatura, trattamenti e concimazioni) sono state eseguite. Puoi anche accedere alla **banca dati Fitogest®** degli agrofarmaci.

The screenshot displays the Agricolus software interface. On the left, a list of operations is shown for 'oliveti nuovi' (new olive groves). The operations include fertilization and sowing/implantation. The right side shows a map of the fields with a legend for treatments.

Operazione	Segnalato il			
Fertilizzazione	2 gen 2023, 00:00:00			
20-10-10 (Minerale)	730.23 kg	60 kg/ha	30 kg/ha	30 kg/ha
Tipo di fertilizzante	Quantità	N per ha	Unità P ₂ O ₅	Unità K ₂ O
Campo: 1.Madonna dei Bagni nord Coltura: Olivo				
Fertilizzazione	2 gen 2023, 00:00:00			
20-10-10 (Minerale)	3869.44 kg	80 kg/ha	40 kg/ha	40 kg/ha
Tipo di fertilizzante	Quantità	N per ha	Unità P ₂ O ₅	Unità K ₂ O
Campo: 2.Oliveto Madonna dei Bagni Coltura: Olivo				
Semina o trapianto multiple	31 marzo 2023 00:00			
2 Campi				
Semina o trapianto	31 mar 2023, 00:00:00			
Trapianto	6 m X 5 m	806.4975418948271 piante	31 ott 2024	
Modalità di semina o trapianto	Inter fila	Quantità totale	Data attesa di	
Campo: 1.Madonna dei Bagni nord Coltura: Olivo				
Semina o trapianto	31 mar 2023, 00:00:00			
Trapianto	6 m X 5 m	3205.182458105173 piante	5 nov 2024	
Modalità di semina o trapianto	Inter fila	Quantità totale	Data attesa di	
Campo: 2.Oliveto Madonna dei Bagni Coltura: Olivo				
Trattamenti multiple	23 luglio 2023 00:00			

Map Legend: Trattamenti

- Dato mancante
- Più vecchi
- da 3 a 4 settimane
- da 2 a 3 settimane
- da 1 a 2 settimane
- Ultima settimana

Codice lotto: 12



Pagina di atterraggio

<https://web.agric>



[Visita la pagina](#)



Il codice QR presente sulla maschera consentirà di accedere facilmente alla pagina web dedicata alla tracciabilità del prodotto. In questo modo, si potranno consultare tutte le informazioni dettagliate sul prodotto con grande comodità



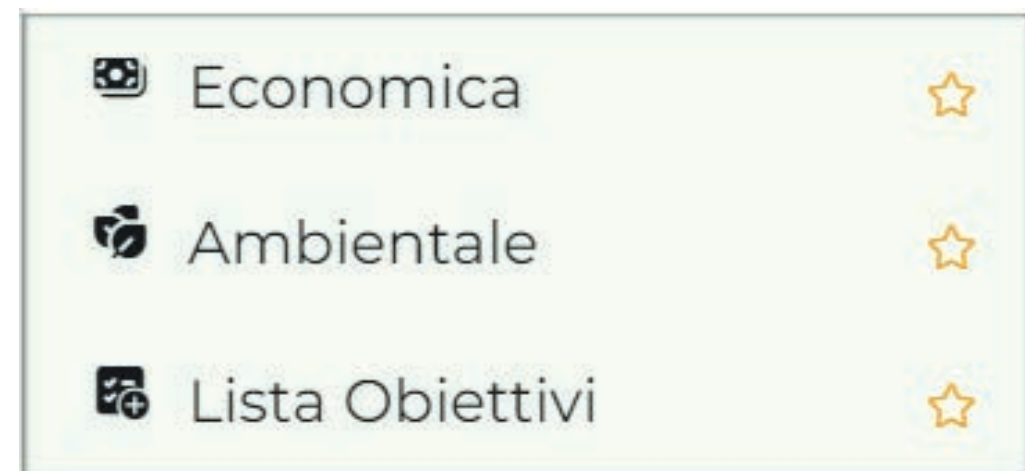
LOTTI DI PRODUZIONE

Crea e assegna ad ogni raccolto il proprio lotto di produzione per migliorare la **tracciabilità** delle operazioni svolte. Viene inoltre generato un **QR code** che ti permette di accedere e condividere la pagina web dedicata dove consultare tutte le informazioni sul prodotto.



SOSTENIBILITÀ

Controlla gli **indicatori** di **sostenibilità economica** (resa, produzione) e **ambientale** (consumo idrico, controllo degli input e biodiversità) dell'azienda. Puoi impostare il livello da raggiungere per ogni indicatore e monitorare come sta andando il lavoro.



Concimi		AMBIENTALE ?		
Uso concimi totale				
Indicatore	Valore	Obiettivo	Stato	
Uso azoto (N) totale	726.46 kg	Minore di 850.00 kg	✓	∨
Uso fosforo (P) totale	363.23 kg			∨
Uso potassio (K) totale	363.23 kg			∨
Efficienza d'uso dei concimi				
Indicatore	Valore	Obiettivo	Stato	
Efficienza d'uso azoto (N)	1.15 kg/t	Minore di 900.00 kg/t	✓	∨
Efficienza d'uso fosforo (P)	3.47 kg/t	Minore di 350.00 kg/t	✓	∨
Efficienza d'uso potassio (K)	3.47 kg/t			∨
Uso concimi medio				

Funzionalità

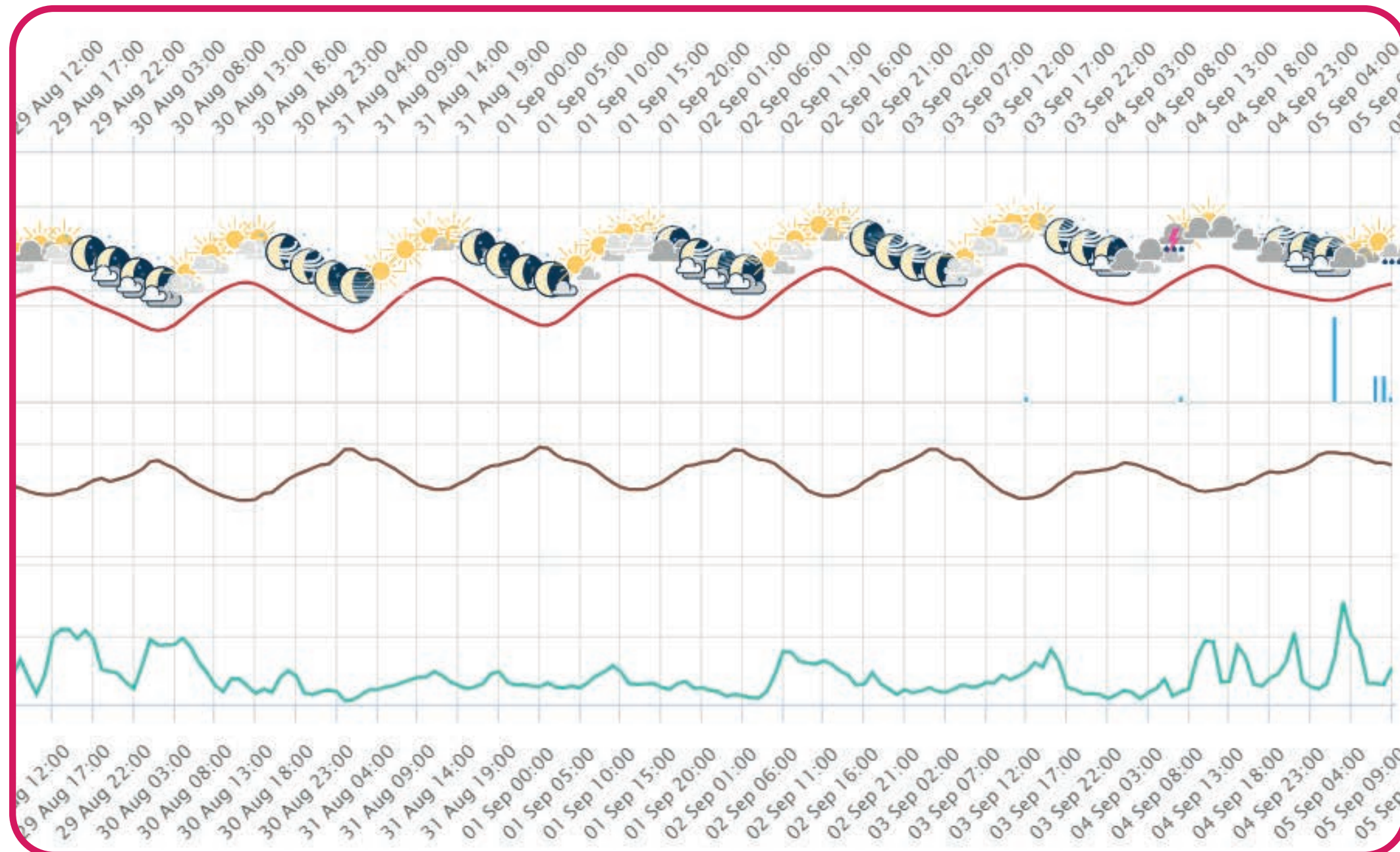


METEO



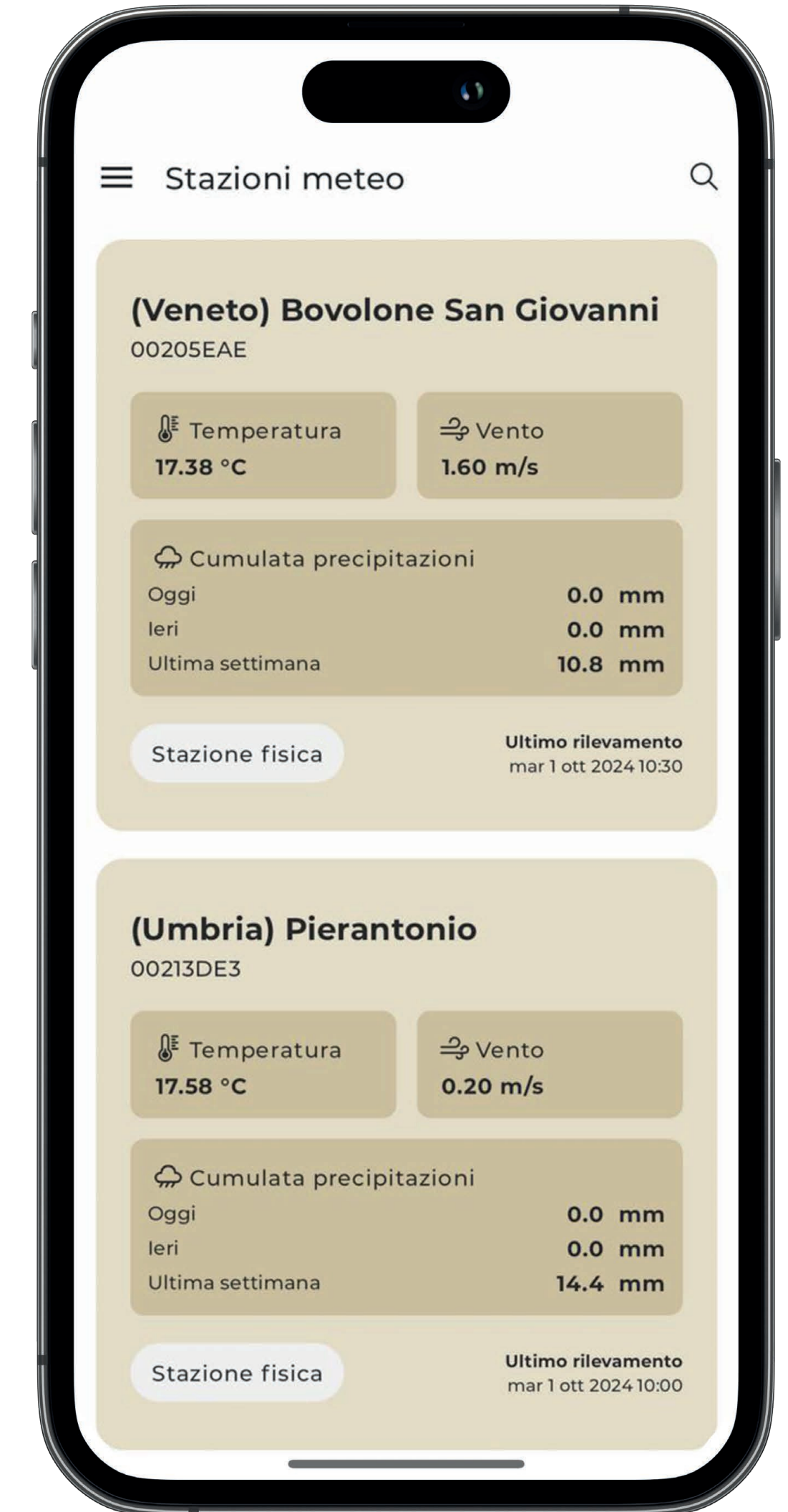
PREVISIONI METEO

Consulta previsioni meteo professionali fino a 7 giorni aggiornate ogni ora: **temperatura, umidità, velocità del vento, precipitazioni.**



STAZIONI AGROMETEO

Stazione meteo virtuale inclusa;
*le stazioni meteo fisiche e i sensori possono essere acquistati o integrati, se già presenti in azienda.



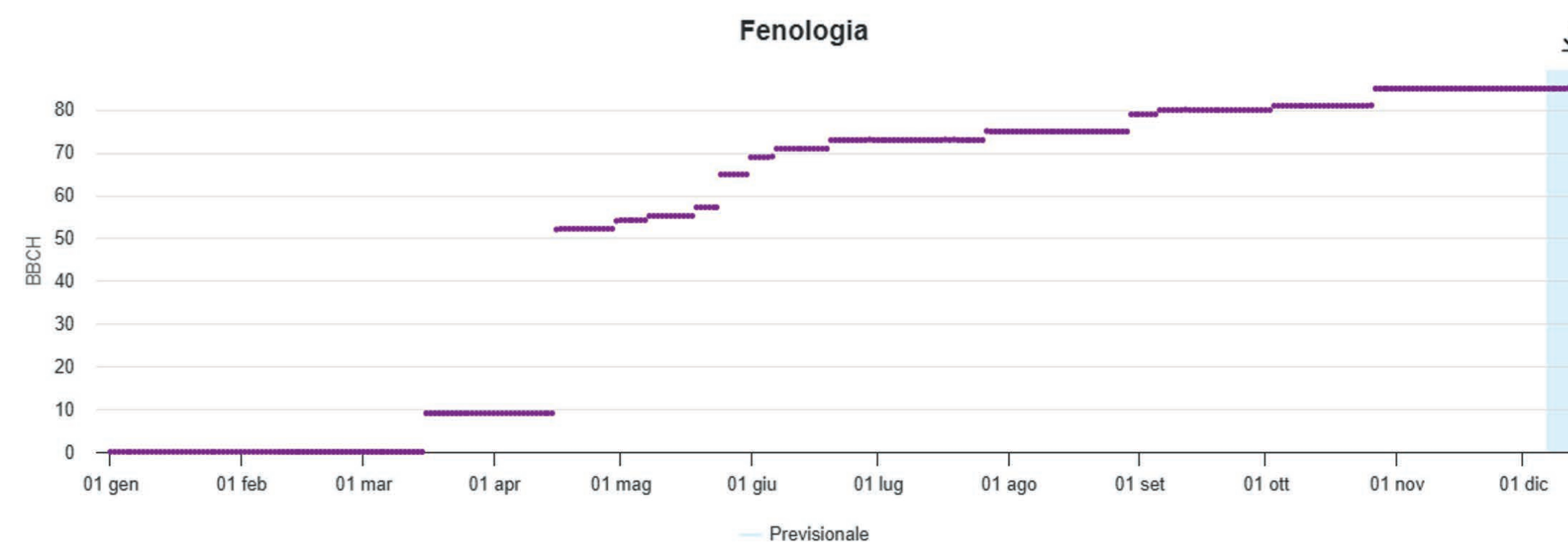


MODELLI PREVISIONALI



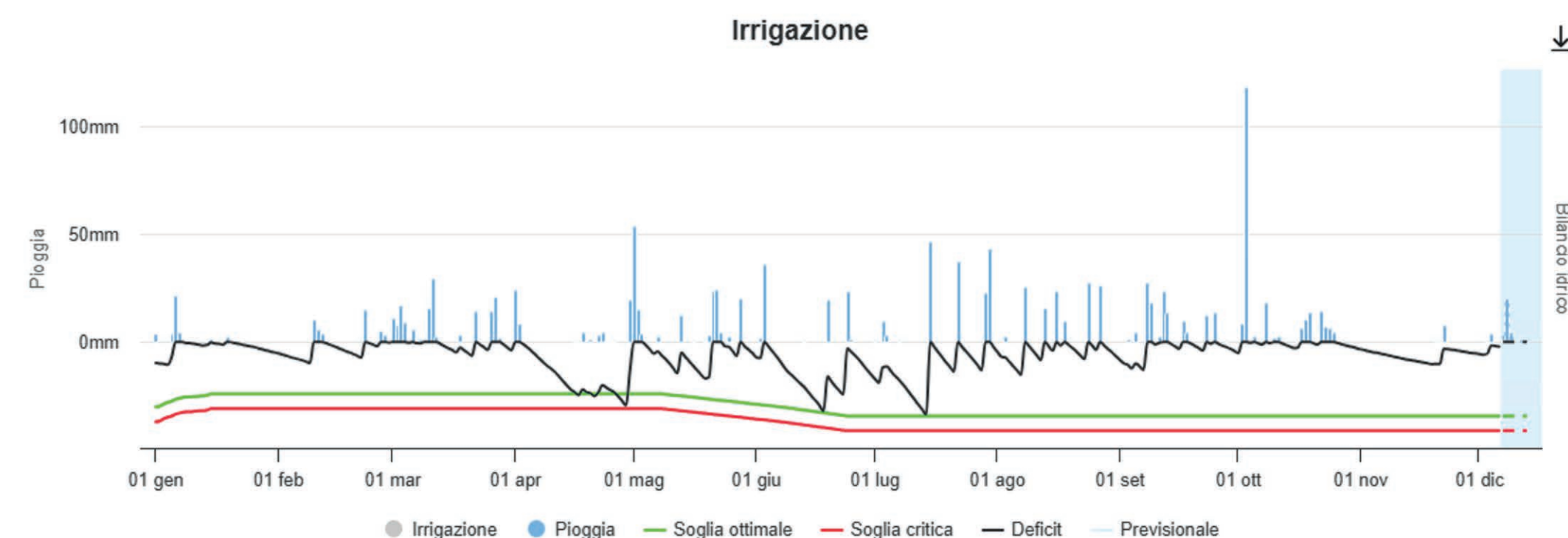
FENOLOGIA

Previsione della fenologia per valutare le esigenze dell'oliveto in ogni fase di sviluppo.



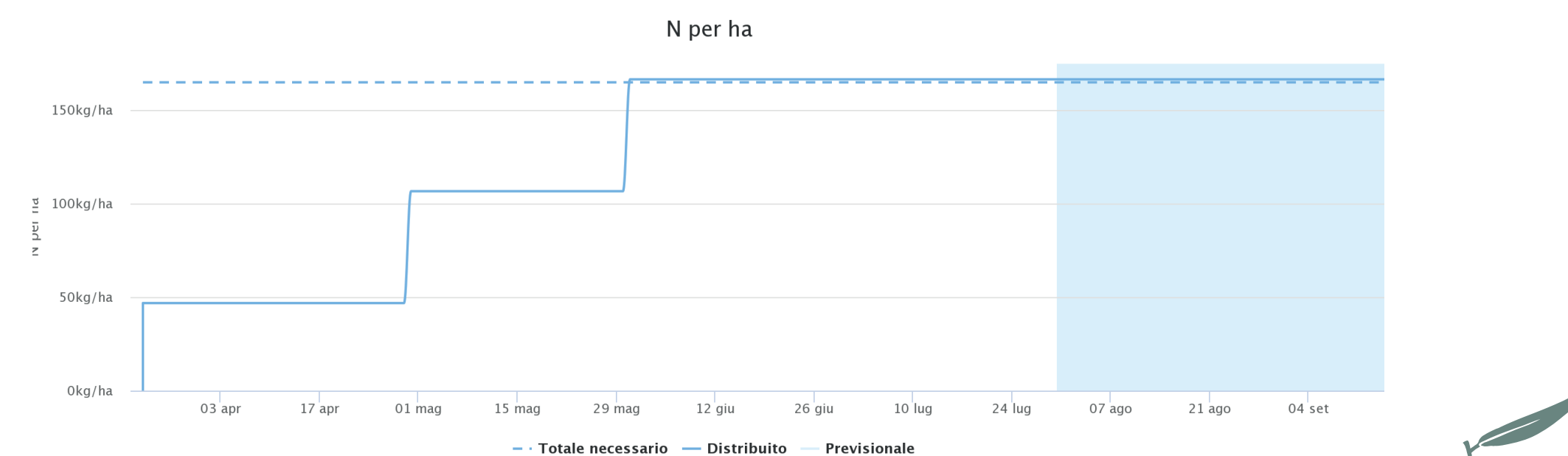
IRRIGAZIONE

Stima del fabbisogno irriguo per intervenire quando necessario con l'apporto idrico ottimale.



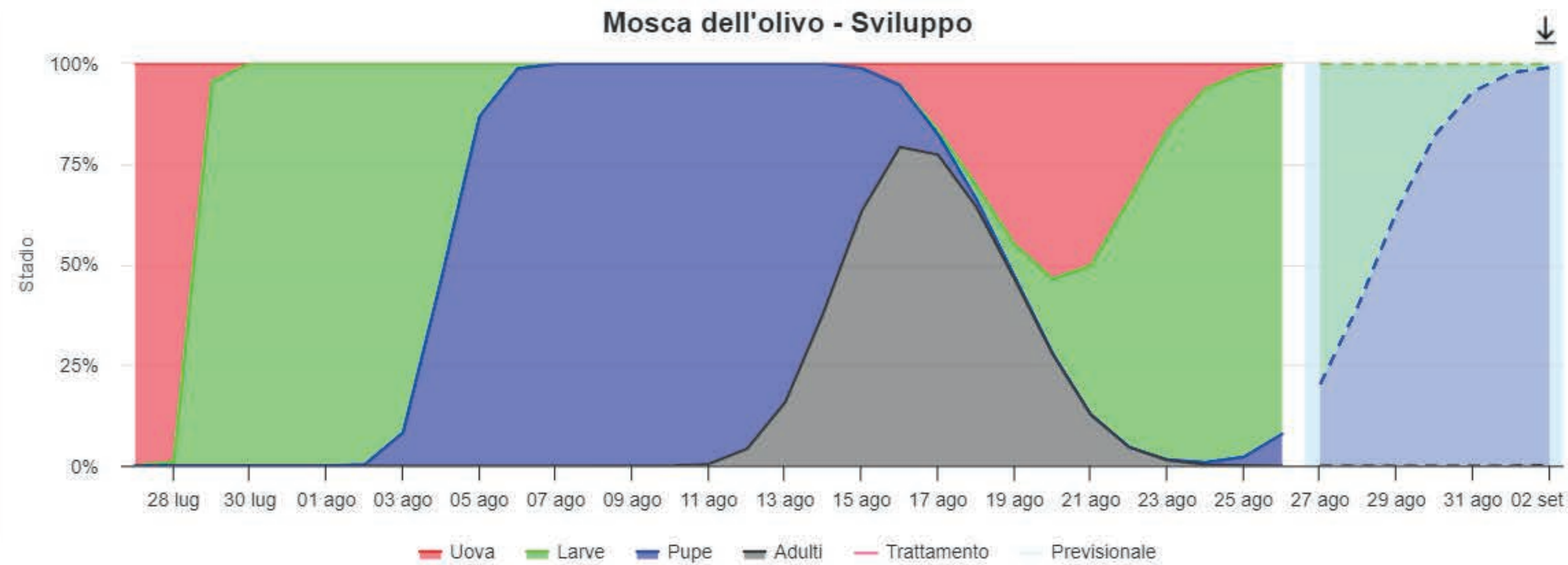
FERTILIZZAZIONE

Calcolo del fabbisogno totale di azoto, fosforo e potassio (Kg/ha) richiesto in tutto il ciclo produttivo della coltura per ottenere suggerimenti importanti sulle dosi di fertilizzante da apportare.





MODELLI DIFESA



Previsione delle infestazioni per valutare il rischio di insorgenza di insetti dannosi (**Mosca dell'olivo**) e intervenire tempestivamente.



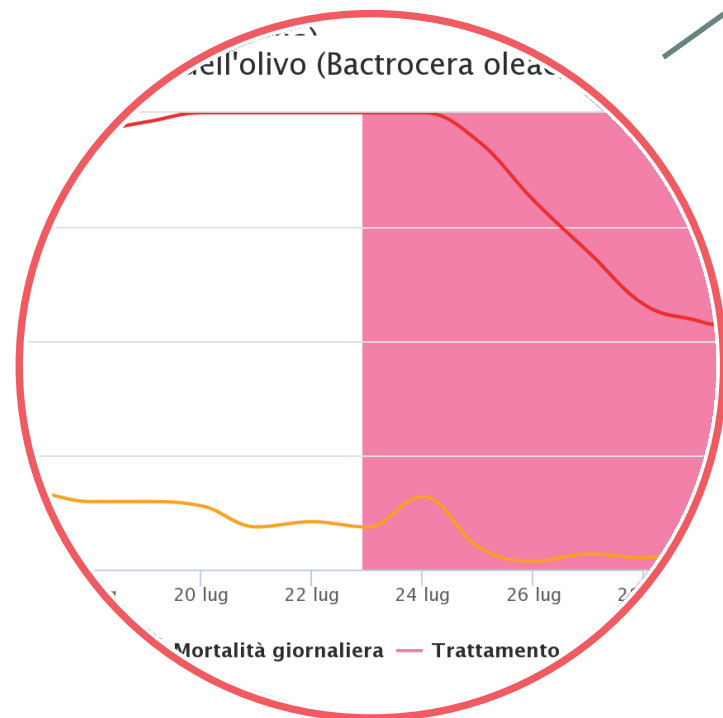
SUPPORTO ALLE DECISIONI

Fornisce indicazioni sugli interventi da effettuare sulla base dei dati raccolti.



ALLERTE DA MODELLI
DI DIFESA PER L'OLIVO

PREVISIONE DELLE
INFESTAZIONI DA MOSCA
DELL'OLIVO



Nessun rischio
Sviluppo mosca dell'olivo

42.3% *Indice di mortalità*
Mortalità mosca dell'olivo

1.5 Adulti
Tignola dell'olivo

2.5 Adulti
Mosca dell'olivo



previsioni per prox. 12 ore



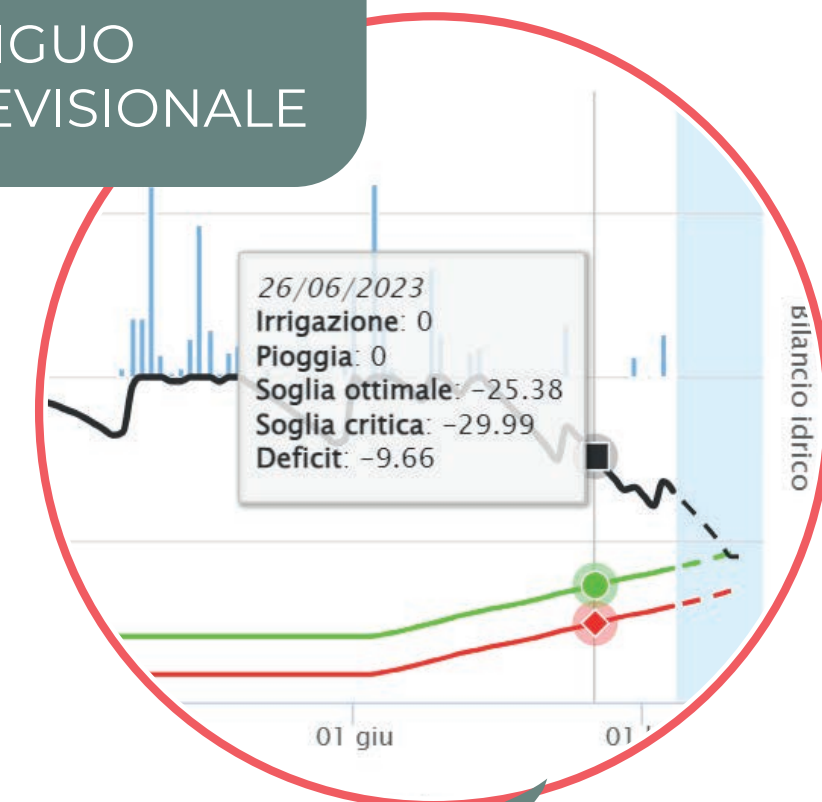
PREVISIONI METEO
DI 12 ORE

LEGENDA DEL GRADO DI RISCHIO



0mm
fabbisogno idrico

STIMA DEL
FABBISOGNO IRRIGUO
DA MODELLO PREVISIONALE



Accrescimento frutto (50% della dimensione finale), lignificazione del nocciolo (BBCH 75)

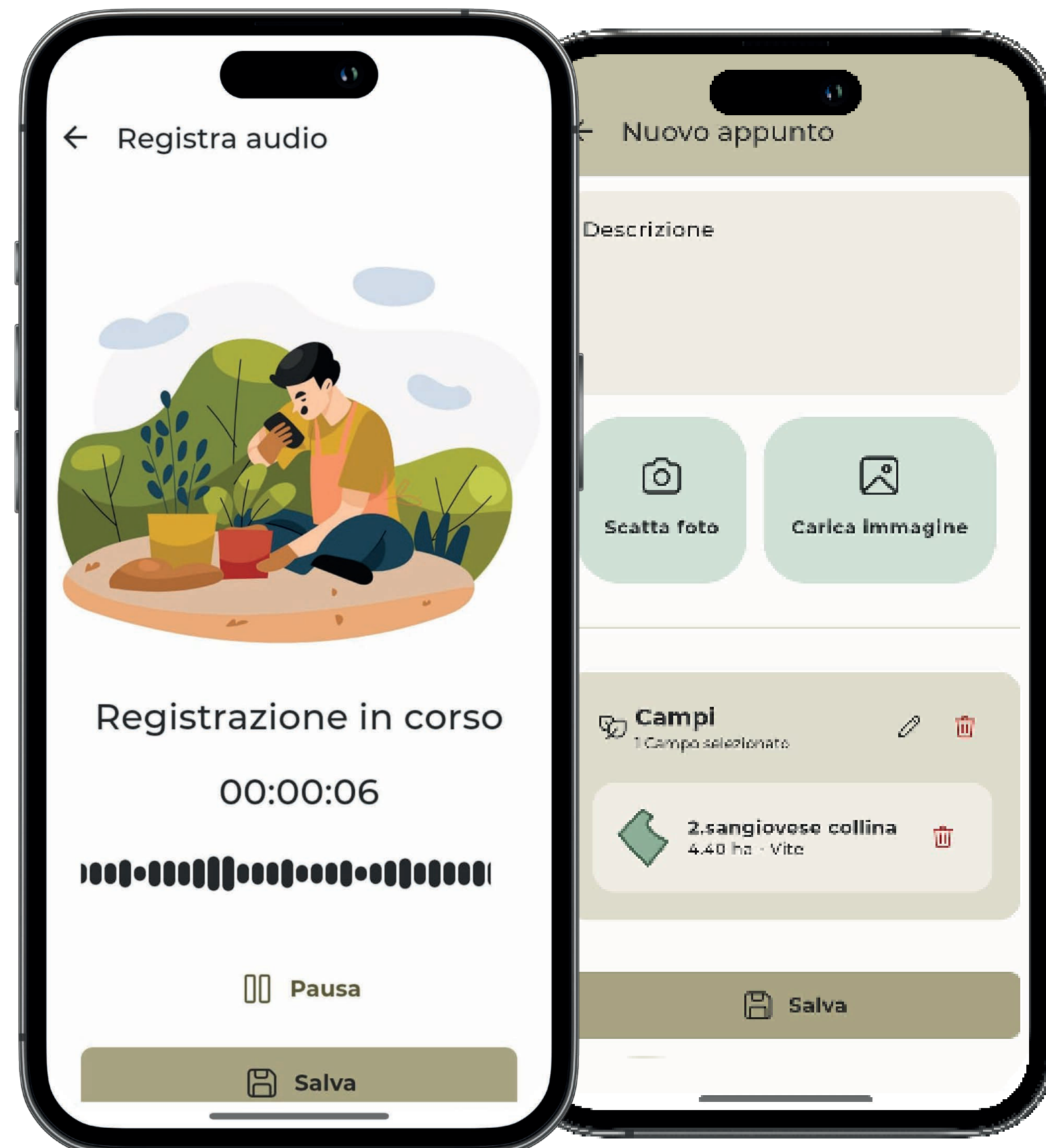


RILIEVI IN CAMPO INSERITI DALL'UTENTE
E INTEGRATI NEL MODELLO PREVISIONALE
DI FENOLOGIA



RACCOLTA DATI IN CAMPO

Geolocalizza e registra i rilievi in campo con l'**App di Agricolus** per il monitoraggio della mosca delle olive e di altre fitopatie, campionamento delle drupe e danni abiotici riscontrati nell'oliveto.



- 📍 SEGNALAZIONI
- ⚠️ DANNO SU COLTURA
- 🕸️ TRAPPOLA
- 📅 CATTURE
- 🌱 FENOLOGIA
- 🦋 PARASSITI E MALATTIE
- 🧪 ANALISI DEL SUOLO

Campo: 2.Oliveto Madonna dei Bagni Layer: TCARI/OSAVI

Nome fertilizzante: 20-10-10 Nutriente %: 20

Numero di zone (max 9): 4 Modalità di calcolo: Media - inverso

Dose media nutriente: 50 kg/ha Variazione dalla media: 10 %

Zona	Area	Dose media nutriente
Zona -2	0.48 ha	45,14 kg/ha
Zona -1	2.53 ha	47,65 kg/ha
Zona 0	3.79 ha	50,16 kg/ha
Zona 1	2.87 ha	52,67 kg/ha
Totale fertilizzante	2418.4	kg
Area totale	9.67	ha
Dose media nutriente	50	kg/ha

Utilizza con macchinario

Scegli il macchinario

Scegli il macchinario Scarica

Trova indirizzo o luogo

TCARI_OSIVI_RATIO



MAPPE DI PRESCRIZIONE

Scegli l'indice di vegetazione più adatto per elaborare la mappa di prescrizione ed effettuare una concimazione a rateo variabile.



Agricolus s.r.l.

Via Settevalli, 320
06129 Perugia

Partita IVA 06716550485
Tel +39 075 997 5503

discover@agricolus.com
www.agricolus.com

SCOPRI DI PIÙ  <https://linktr.ee/agricolus>